



الفصل الدراسي
الأول
٢٠٢٣/٢٠٢٢

الدرس الأول
تكاثر النباتات
ودورات حياتها

الوحدة الثانية
تكاثر الكائنات
الحية

الصف
الرابع

المادة
العلوم

منهاج
أردني

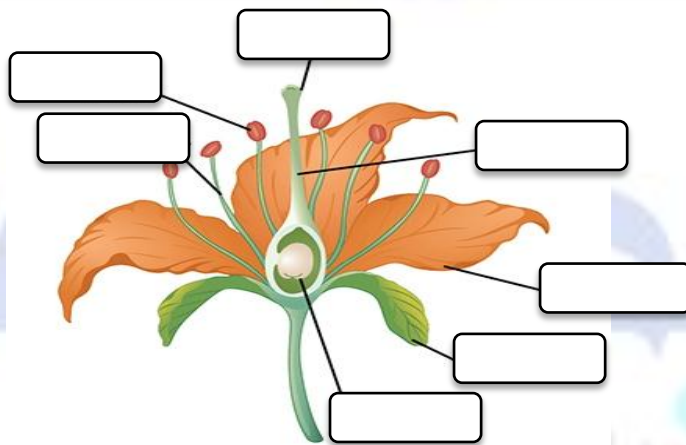
اختر الإجابة الصحيحة من الخيارات الآتية:

السؤال الأول

- ١- قدرة الكائن الحي على إنتاج أفراد جديدة، تعريف لـ:
أ- دورة الحياة ب- التكاثر ج- الدّرنه د- النمو
- ٢- الظروف المناسبة عند زراعة بذرة لتكوّن نبات صغير، هي:
أ- الماء والتربة ب- الماء والهواء ج- التربة والهواء د- الماء والتربة والهواء
- ٣- إحدى النباتات الآتية يمكنها التكاثر بالإبصال:
أ- الفول ب- القمح ج- النرجس د- الحمص
- ٤- عضو التكاثر في النباتات الزهرية، هو:
أ- الزهرة ب- الورقة ج- الساق د- المخاريط
- ٥- عضو التكاثر في النباتات اللازهرية، هو:
أ- الزهرة ب- الورقة ج- الساق د- المخاريط
- ٦- العضو الذي ينتج حبوب اللقاح في الزهرة، هو:
أ- الخيط ب- السداة ج- المتك د- الميسم
- ٧- من طرق تكاثر النباتات وإنتاج نباتات جديدة عن طريق بعض أجزائها، يسمّى:
أ- التكاثر النموي ب- التكاثر الخضري ج- التكاثر البذري د- التكاثر الذاتي
- ٨- الطريقة التي يتكاثر بها نبات البطاطا، هي:
أ- التكاثر بالدرنات ب- التكاثر بالإبصال ج- التكاثر بالبذور د- التكاثر بالمخاريط
- ٩- المرحلة التي تبدأ عند توافر المياء ودرجة الحرارة المناسبة للبذرة عند زراعتها هي مرحلة النمو
أ- العبارة صحيحة ب- العبارة خاطئة
- ١٠- يسمى النبات الصغير المتكوّن من مرحلة الإنبات في النباتات الزهرية بالبادرة
أ- العبارة صحيحة ب- العبارة خاطئة

بعد دراستك تركيب الزهرة، حدّد أجزاء الزهرة المشار إليها:

السؤال الثاني



أذكر العوامل البيئية التي تؤثر في نمو النباتات؟

السؤال الثالث





الفصل الدراسي
الأول
٢٠٢٣/٢٠٢٢

الدرس الأول
تكاثر النباتات
ودورات حياتها

الوحدة الثانية
تكاثر الكائنات
الحية

الصف
الرابع

المادة
العلوم

منهاج
أردني

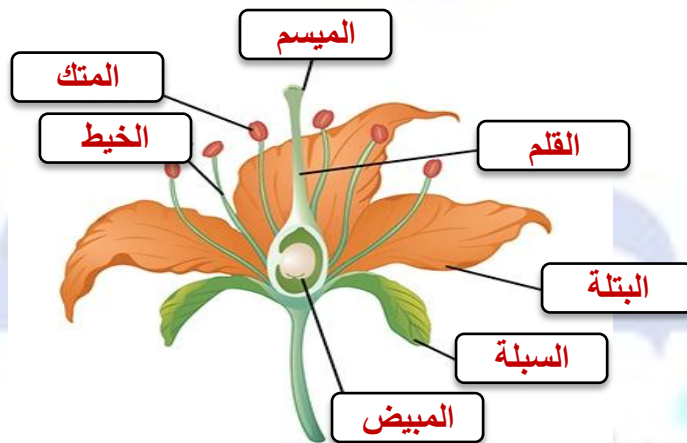
اختر الإجابة الصحيحة من الخيارات الآتية:

السؤال الأول

- ١- قدرة الكائن الحي على إنتاج أفراد جديدة، تعريف لـ:
أ- دورة الحياة
ب- التكاثر
ج- الدّرنّة
د- النمو
- ٢- الظروف المناسبة عند زراعة بذرة لتكوّن نبات صغير، هي:
أ- الماء والتربة
ب- الماء والهواء
ج- التربة والهواء
د- الماء والتربة والهواء
- ٣- إحدى النباتات الآتية يمكنها التكاثر بالإبصال:
أ- الفول
ب- القمح
ج- النرجس
د- الحمص
- ٤- عضو التكاثر في النباتات الزهرية، هو:
أ- الزهرة
ب- الورقة
ج- الساق
د- المخاريط
- ٥- عضو التكاثر في النباتات اللازهرية، هو:
أ- الزهرة
ب- الورقة
ج- الساق
د- المخاريط
- ٦- العضو الذي ينتج حبوب اللقاح في الزهرة، هو:
أ- الخيط
ب- السداة
ج- المتك
د- الميسم
- ٧- من طرق تكاثر النباتات وإنتاج نباتات جديدة عن طريق بعض أجزائها، يسمّى:
أ- التكاثر النموي
ب- التكاثر الخضري
ج- التكاثر البذري
د- التكاثر الذاتي
- ٨- الطريقة التي يتكاثر بها نبات البطاطا، هي:
أ- التكاثر بالدرنات
ب- التكاثر بالإبصال
ج- التكاثر بالبذور
د- التكاثر بالمخاريط
- ٩- المرحلة التي تبدأ عند توافر المياء ودرجة الحرارة المناسبة للبذرة عند زراعتها هي مرحلة النمو
أ- العبارة صحيحة
ب- العبارة خاطئة
- ١٠- يسمى النبات الصغير المتكوّن من مرحلة الإنبات في النباتات الزهرية بالبادرة
أ- العبارة صحيحة
ب- العبارة خاطئة

بعد دراستك تركيب الزهرة، حدّد أجزاء الزهرة المشار إليها:

السؤال الثاني



أذكر العوامل البيئية التي تؤثر في نمو النباتات؟

السؤال الثالث

٣- شدة الإضاءة

٢- درجة الحرارة

١- كمية الماء

