



الاجابات نهاية الصفحة

نماذج سنوات سابقة

السؤال الأول: ضع علامة (✓) أو علامة (x) أمام كل من العبارات التالية:

- (1) اختبار صحة البرنامج عبارة عن كتابة كل الخطوات التي اتخذت لحل مشكلة ما ()
- (2) تستطيع تغيير موضع زر الأمر Button على نافذة النموذج من خلال الخاصية Size ()
- (3) الخاصية Text تحدد شكل وحجم وتأثير خط النص الظاهر على الزر Button ()
- (4) IDE بيئة تطوير متكاملة يمثلها Visual Studio. ()
- (5) يمكن فتح نافذة الكود بالضغط علي مفتاح F7 من لوحة المفاتيح. ()
- (6) خاصية RightToLeft لنافذة النموذج Form تحدد تخطيط الأدوات على نافذة النموذج من اليمين الى اليسار. ()

السؤال الثاني: (أ) اختر الإجابة الصحيحة مما بين الأقواس فيما يلي:

(1) عنصر التحكم الذي يمكن استخدامه على نافذة النموذج لاختيار نوع الطالب "ذكر" أم "أنثي" هو
(TextBox - CheckBox - RadioButton)

(2) مجموعة من الصفات التي يتصف بها الكائن من حجم واسم ولون يطلق عليها (إجراءات - خصائص - أحداث)

(3) القائمة التي تعرض أسماء أدوات التحكم المدرجة على النموذج تسمى (Class Name - Method Name - IDE)

(4) في خرائط التدفق يستخدم الرمز ليعبر عن عملية ادخال البيانات.

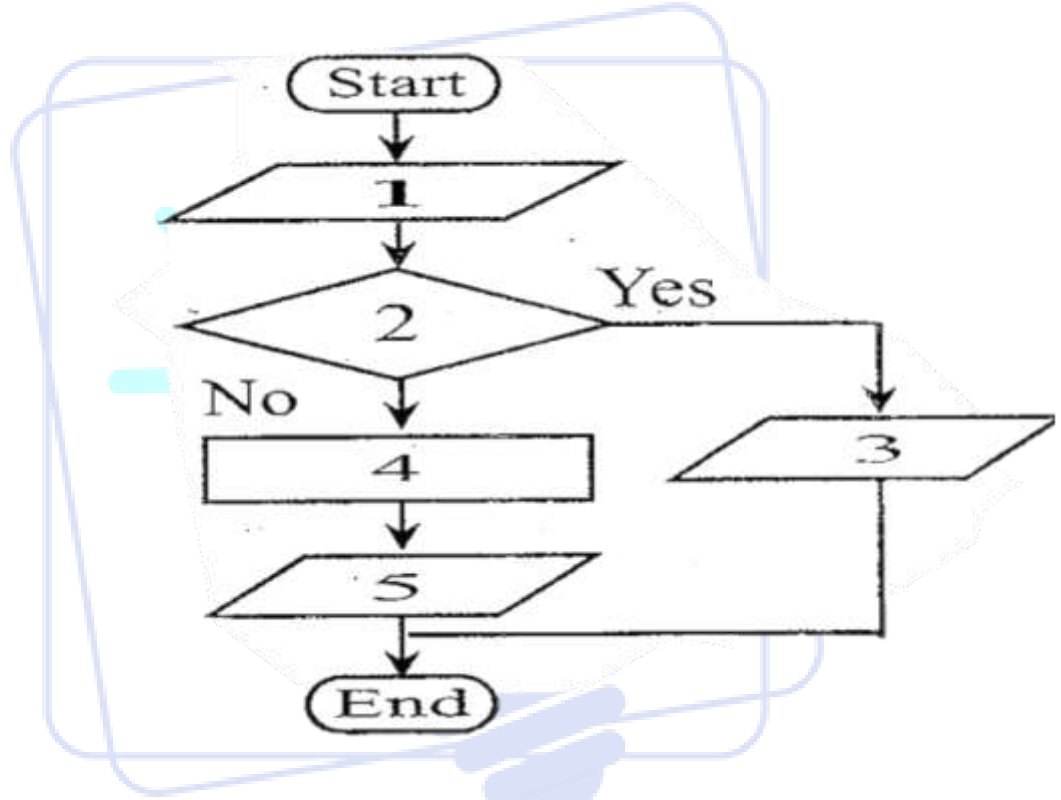


(5) النقر Click على زر الأمر Button يعتبر (حدث - خاصية - إجراء)

(ب) أكمل خريطة التدفق لطباعة ناتج قسمة عددين وإذا كان المقسوم عليه يساوي صفر يطبع رسالة "غير معروف". علما بأن :

- ناتج القسمة هو R.

- العدد الأول A ، العدد الثاني B.



السؤال الثالث: أكمل مكان النقط في الجمل التالية:

- (1) الخاصية..... تحدد إذا كانت العناصر داخل صندوق القائمة ListBox مرتبة أم لا
- (2) يمكن ضبط الخصائص برمجيا بالصيغة الآتية: ControlName...=Value
- (3) تعد لغة البرمجة VB.NET..... لأن الأوامر والتعليمات تنفذ عند وقوع حدث معين
- (4) هناك خصائص اذا تم ضبطها للنموذج تطبق على أدوات التحكم التي يتم وضعها على هذا النموذج مثل خاصية

الاجابات

السؤال الأول: ضع علامة (✓) أو علامة (x) أمام كل من العبارات التالية:

- (1) اختبار صحة البرنامج عبارة عن كتابة كل الخطوات التي اتخذت لحل مشكلة ما (x)
- (2) تستطيع تغيير موضع زر الأمر Button على نافذة النموذج من خلال الخاصية Size (x)
- (3) الخاصية Text تحدد شكل وحجم وتأثير خط النص الظاهر على الزر Button (x)
- (4) IDE بيئة تطوير متكاملة يمثلها Visual Studio. (✓)
- (5) يمكن فتح نافذة الكود بالضغط على مفتاح F7 من لوحة المفاتيح. (✓)
- (6) خاصية RightToLeft لنافذة النموذج Form تحدد تخطيط الأدوات على نافذة النموذج من اليمين الى اليسار. (x)

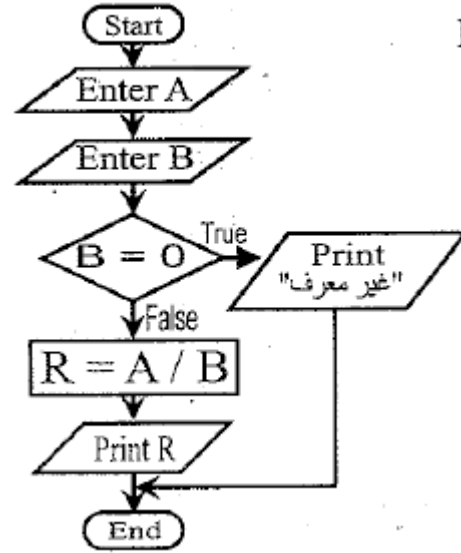
السؤال الثاني: (أ) اختر الإجابة الصحيحة مما بين الأقواس فيما يلي:

- (1) عنصر التحكم الذي يمكن استخدامه على نافذة النموذج لاختيار نوع الطالب "ذكر" أم "أنثي" هو
(TextBox - CheckBox - RadioButton)
- (2) مجموعة من الصفات التي يتصف بها الكائن من حجم واسم ولون يطلق عليها (إجراءات - خصائص - أحداث)
- (3) القائمة التي تعرض أسماء أدوات التحكم المدرجة على النموذج تسمى (Class Name - Method Name - IDE)
- (4) في خرائط التدفق يستخدم الرمز ليعبر عن عملية ادخال البيانات.
()
- (5) النقر Click على زر الأمر Button يعتبر (حدث - خاصية - إجراء)

(ب) أكمل خريطة التدفق لطباعة ناتج قسمة عددين وإذا كان المقسوم عليه يساوي صفر يطبع رسالة "غير معروف". علما بأن :

- ناتج القسمة هو R.

- العدد الأول A ، العدد الثاني B.



السؤال الثالث: أكمل مكان النقط في الجمل التالية:

(1) الخاصية **Sorted...** .. تحدد إذا كانت العناصر داخل صندوق القائمة ListBox مرتبة أم لا

(2) يمكن ضبط الخصائص برمجيا بالصيغة الآتية: **ControlName.Property = Value**

(3) تعد لغة البرمجة VB.NET ... لغة موجهة بالحدث.. لأن الأوامر والتعليمات تنفذ عند وقوع حدث معين

(4) هناك خصائص اذا تم ضبطها للنموذج تطبق على أدوات التحكم التي يتم وضعها على هذا النموذج مثل

خاصية **Font...** أو **ForeColor...**

نلهمك لتبدع !