



## الاجابات نهاية الصفحة

نماذج سنوات سابقة

السؤال الأول: ضع علامة (✓) أمام العبارة الصحيحة وعلامة (x) أمام الخطأ:

- (1) تختلف الخصائص المعروضة في نافذة الخصائص سب الجزء النشط في شاشة IDE ( )
- (2) لفتح نافذة الكود اضغط على F4 من لوحة المفاتيح. ( )
- (3) الخوارزمية هي الخطوة الأخيرة في خطوات حل المشكلة. ( )
- (4) الإجراءات هي الأوامر والتعليمات التي يتم تنفيذها عند وقوع إجراء معين على الكائن في لغة البرمجة VB.NET. ( )
- (5) لغة البرمجة VB.NET يتم استخدامها في إنتاج تطبيقات Web فقط ( )

السؤال الثاني: اكمل ما يلي بما هو مناسب من بين القوسين:

( صندوق الأدوات Toolbox – الخاصية Name – توثيق البرنامج – خرائط التدفق  
FlowChart – صندوق الاختيار Checkbox )

- (1) ..... هي تمثيل تخطيطي يعتمد على رسم بع الاشكال القياسية لتوضيح ترتيب عمليات حل المشكلة.
- (2) أداة تسمح للمستخدم باختيار اكثر من بديل هي .....
- (3) ..... تستخدم لتحديد اسم النموذج النشط في نافذة الكود.
- (4) ..... عبارة عن كتابة كل الخطوات التي اتخذت لحل المشكلة.

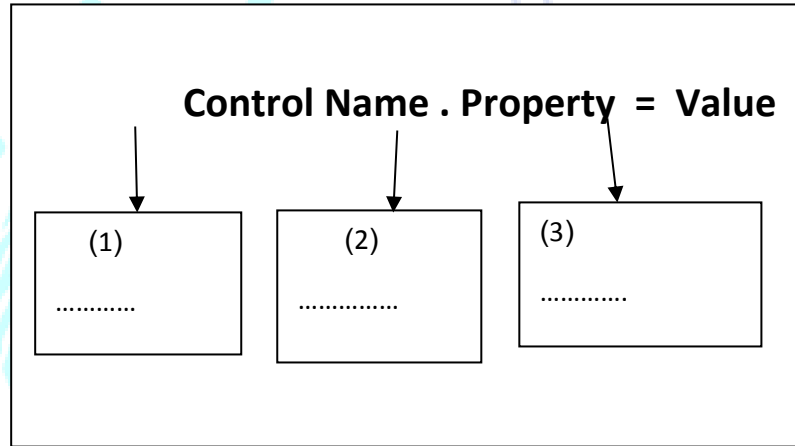
السؤال الثالث: صل من العمود (أ) بما يناسبه من العمود (ب) :

العمود (أ)	العمود (ب)
(1) أداة تسمح لمستخدم البرنامج اختيار بديل واحد فقط من عدة بدائل	(أ) نافذة الكود Code Window
(2) الأوامر والتعليمات التي تنفذ عند وقوع حدث معين عليها	(ب) النموذج Form

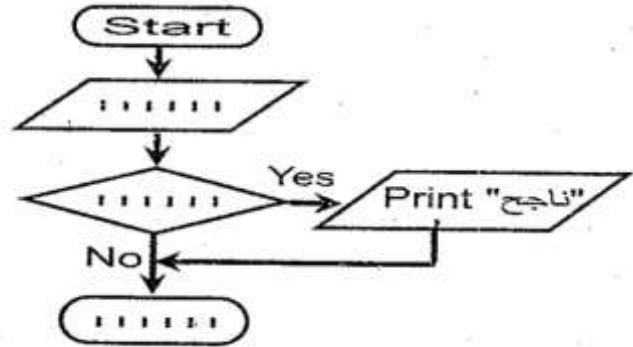
(ج) الخاصية Backcolor	(3) يصمم عليه واجهة البرنامج التي يتعامل معها المستخدم
(د) لغة موجهة بالحدث	(4) تحديد لون خلفية الكائن
(هه) الأداة Radiobutton	(5) نافذة يتم من خلالها كتابة الأوامر والتعليمات

السؤال الرابع: (أ) اكتب ما تشير إليه الأرقام مستعينا ببيانات الجدول المرفق:

الخاصية  
اسم أداة التحكم  
القيمة



(ب) امامك خريطة تدفق لطباعة كلمة ناجح في حالة ان تكون الدرجة المدرجة اكبر من او تساوي 100 درجة.



- مطلوب إعادة رسم الخريطة مع استكمال البيانات الناقصة.

## الاجابات

السؤال الأول: ضع علامة (✓) أمام العبارة الصحيحة وعلامة (x) أمام الخطأ:

- (1) تختلف الخصائص المعروضة في نافذة الخصائص سب الجزء النشط في شاشة IDE ( ✓ )
- (2) لفتح نافذة الكود اضغط على F4 من لوحة المفاتيح. ( x )
- (3) الخوارزمية هي الخطوة الأخيرة في خطوات حل المشكلة. ( x )
- (4) الإجراءات هي الأوامر والتعليمات التي يتم تنفيذها عند وقوع اجراء معين على الكائن في لغة البرمجة VB.NET. ( x )
- (5) لغة البرمجة VB.NET يتم استخدامها في انتاج تطبيقات Web فقط ( x )

السؤال الثاني: اكمل ما يلي بما هو مناسب من بين القوسين:

( صندوق الأدوات Toolbox – الخاصية Name – توثيق البرنامج – خرائط التدفق  
FlowChart – صندوق الاختيار Checkbox )

- (1) **خرائط التدفق FlowChart** ..... هي تمثيل تخطيطي يعتمد على رسم بع الاشكال القياسية لتوضيح ترتيب عمليات حل المشكلة.
- (2) أداة تسمح للمستخدم باختيار اكثر من بديل هي ..... **صندوق الاختيار Checkbox** .....
- (3) **الخاصية Name** ..... تستخدم لتحديد اسم النموذج النشط في نافذة الكود.
- (4) ... **توثيق البرنامج** ... عبارة عن كتابة كل الخطوات التي اتخذت لحل المشكلة.

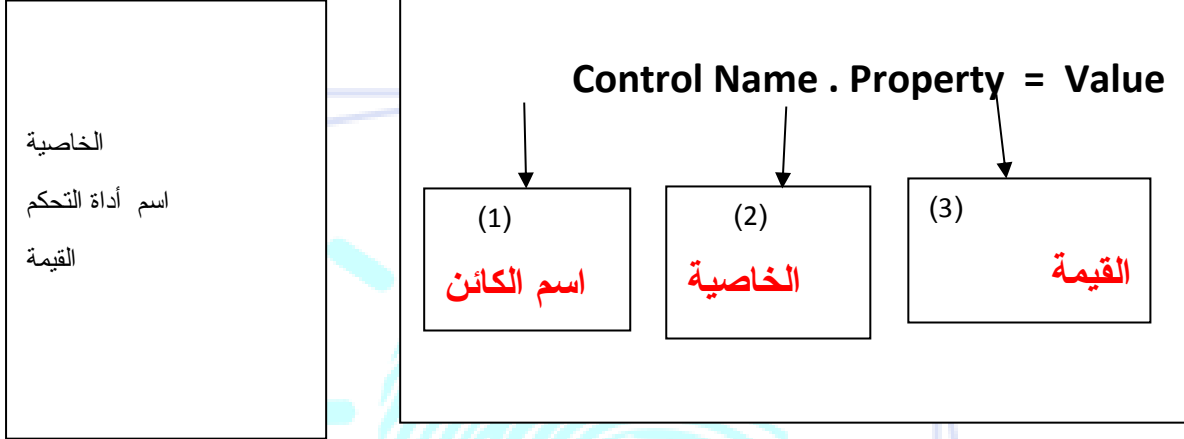
السؤال الثالث: صل من العمود (أ) بما يناسبه من العمود (ب) :

العمود (أ)	العمود (ب)
(1) أداة تسمح لمستخدم البرنامج اختيار بديل واحد فقط من عدة بدائل (هـ)	(أ) نافذة الكود Code Window
(2) الأوامر والتعليمات التي تنفذ عند وقوع حدث معين عليها (د)	(ب) النموذج Form
(3) يصمم عليه واجهة البرنامج التي يتعامل معها المستخدم (ب)	(ج) الخاصية Backcolor
(4) تحديد لون خلفية الكائن (ج)	(د) لغة موجهة بالحدث

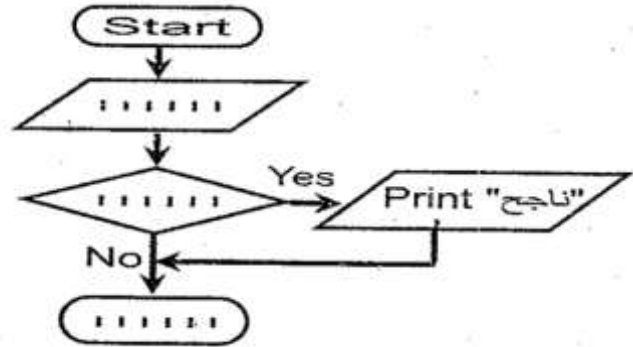
(هـ) الأداة Radiobutton

(5) نافذة يتم من خلالها كتابة الأوامر والتعليمات (أ)

السؤال الرابع: (أ) اكتب ما تشير اليه الأرقام مستعينا ببيانات الجدول المرفق:

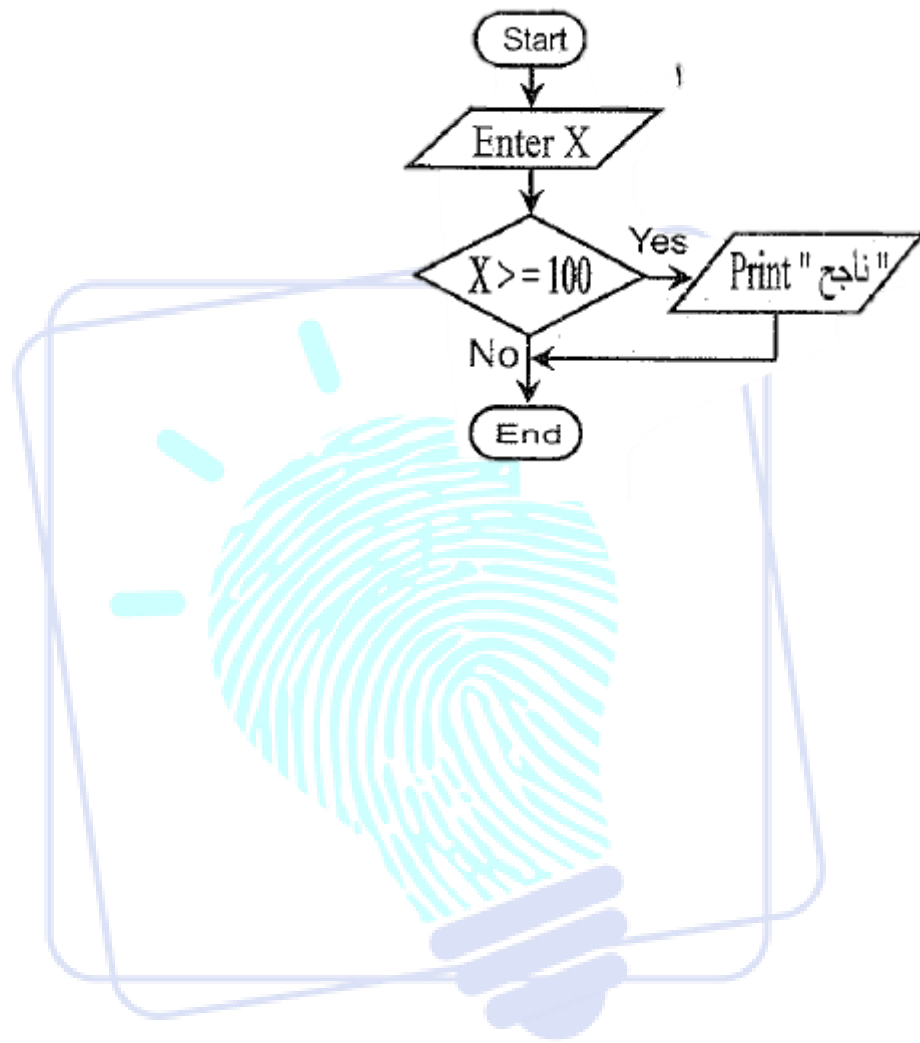


(ب) امامك خريطة تدفق لطباعة كلمة ناجح في حالة ان تكون الدرجة المدرجة اكبر من او تساوي 100 درجة.



- مطلوب إعادة رسم الخريطة مع استكمال البيانات الناقصة.

نلهمك لتبدع ...!



بسم الله  
نلهمك لتبدع...!