



الاجابات نهاية الصفحة

نماذج سنوات سابقة

السؤال الأول: ضع علامة (✓) أمام العبارة الصحيحة وعلامة (x) أمام الخطأ:

- (1) اختبار صحة البرنامج يعني التأكد من خلو البرنامج من الأخطاء. ()
- (2) تختلف الخصائص المعروضة في نافذة الخصائص حسب الجزء النشط في شاشة IDE ()
- (3) يمكن فتح نافذة الكود Code Window بضغط مفتاح "F4" من لوحة المفاتيح ()
- (4) يؤخذ على لغة البرمجة VB.NET استخدامها في انتاج ويب فقط ()
- (5) تنفرد أداة التحكم TextBox بالخاصية AutoSize ()
- (6) هناك خصائص مشتركة بين أدوات التحكم المختلفة ()

السؤال الثاني: اختر الإجابة المناسبة لإكمال كل عبارة مما يلي:

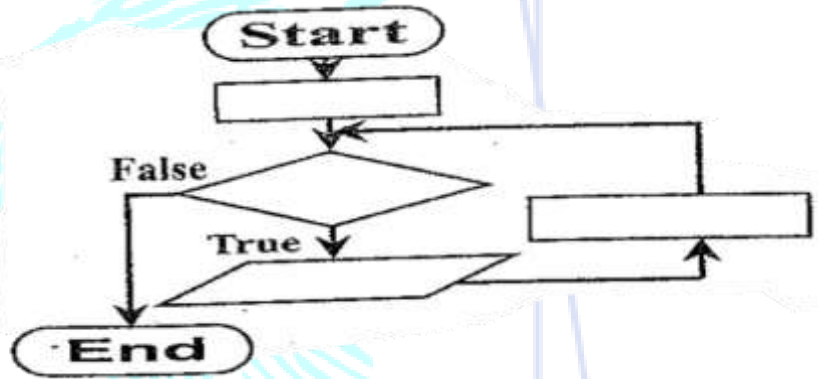
- (1) تستطيع تغيير موضع زر الامر Button على نافذة النموذج Form من خلال....
 - (أ) ضبط الخاصية Location (ب) ضبط الخاصية Size
 - (ج) المربعات الثمانية حول زر الامر Button
- (2) عند رسم خرائط التدفق نستخدم
- (أ) أشكال قياسية وخطوط (ب) جميع الرموز الهندسية (ج) شكل هندسي واحد
- (3) مجموعة الإجراءات المترتبة ترتيبا منطقيا بحل مشكلة معينة يطلق عليها.....
 - (أ) المشكلة (ب) الخوارزمية (ج) اختبار صحة البرنامج
- (4) النقر Click على زر الامر يعتبر: (أ) خاصية (ب) اجراء (ج) حدث
- (5) عنصر التحكم الذي يمكن استخدامه على نافذة النموذج لاختيار نوع الطالب "ذكر" أم "أنثى" هو: (أ) CheckBox (ب) RadioButton (ج) TextBox
- (6) يحتوي على أدوات التحكم التي يمكن وضعها على نافذة النموذج.
 - (أ) ToolBox (ب) Properties Window (ج) Solution Explorer

السؤال الثالث: أجب عن النقاط التالية:

(1) عرف حل المشكلة Problem Solving؟

(2) ما هي وظيفة المترجمات Compilers؟

السؤال الرابع: اعد رسم خريطة التدفق مع كتابة الأوامر التي بالجدول في مكانها الصحيح بالخريطة وذلك لطباعة الاعداد من 1 الي 3 :



(1)	Print M
(2)	M = 3
(3)	M <=3
(4)	M = M + 1

نلهمك لتبدع...!

الاجابات

السؤال الأول: ضع علامة (✓) أمام العبارة الصحيحة وعلامة (x) أمام الخطأ:

- (1) اختبار صحة البرنامج يعني التأكد من خلو البرنامج من الأخطاء. (✓)
- (2) تختلف الخصائص المعروضة في نافذة الخصائص حسب الجزء النشط في شاشة IDE (✓)
- (3) يمكن فتح نافذة الكود Code Window بضغط مفتاح "F4" من لوحة المفاتيح (x)
- (4) يؤخذ على لغة البرمجة VB.NET استخدامها في إنتاج ويب فقط (x)
- (5) تنفرد أداة التحكم TextBox بالخاصية AutoSize (x)
- (6) هناك خصائص مشتركة بين أدوات التحكم المختلفة (✓)

السؤال الثاني: اختر الإجابة المناسبة لإكمال كل عبارة مما يلي:

- (1) تستطيع تغيير موضع زر الامر Button على نافذة النموذج Form من خلال...
(أ) ضبط الخاصية Location (ب) ضبط الخاصية Size
(ج) المربعات الثمانية حول زر الامر Button
- (2) عند رسم خرائط التدفق نستخدم
(أ) أشكال قياسية وخطوط (ب) جميع الرموز الهندسية (ج) شكل هندسي واحد
- (3) مجموعة الإجراءات المترتبة ترتيبا منطقيا بحل مشكلة معينة يطلق عليها.....
(أ) المشكلة (ب) الخوارزمية (ج) اختبار صحة البرنامج
- (4) النقر Click على زر الامر يعتبر: (أ) خاصية (ب) اجراء (ج) حدث
- (5) عنصر التحكم الذي يمكن استخدامه على نافذة النموذج لاختيار نوع الطالب "ذكر" أم "أنثى" هو: (أ) CheckBox (ب) RadioButton (ج) TextBox
- (6) يحتوي على أدوات التحكم التي يمكن وضعها على نافذة النموذج.
(أ) ToolBox (ب) Properties Window (ج) Solution Explorer

السؤال الثالث: أجب عن النقاط التالية:

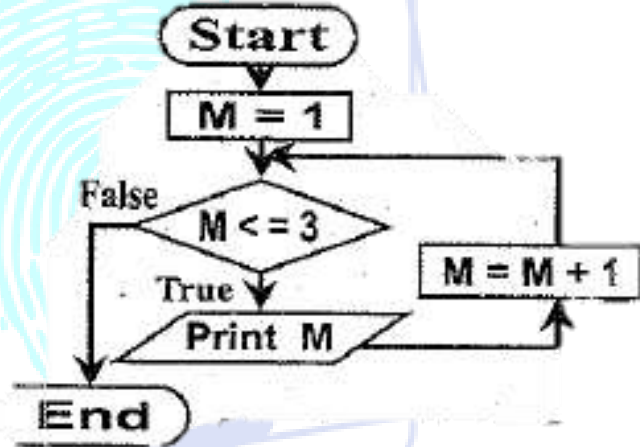
(1) عرف حل المشكلة Problem Solving؟

عبارة عن الخطوات والأنشطة والعمليات التي ينبغي القيام بها للوصول إلى هدف أو ناتج .

(2) ما هي وظيفة المترجمات Compilers؟

تترجم أوامر وتعليمات اللغة التي يكتبها المبرمج بلغة المستوى العالي إلى لغة الآلة التي يتعامل معها الكمبيوتر بسهولة

السؤال الرابع: اعد رسم خريطة التدفق مع كتابة الأوامر التي بالجدول في مكانها الصحيح بالخريطة وذلك لطباعة الاعداد من 1 الي 3 :



(1)	Print M
(2)	M = 3
(3)	M <= 3
(4)	M = M + 1

نلهمك لتبدع ...!