



## الاجابات نهاية الصفحة

نماذج سنوات سابقة

السؤال الأول: اكمل ما يلي بما هو مناسب:

- (1) يمكن ضبط خصائص العنصر النشط من خلال نافذة ... او برمجيا من خلال نافذة.....
- (2) القائمة .... تقوم بعرض الأحداث الخاصة بالعنصر المختار من قائمة Class Name
- (3) يحتوي ..... على أدوات التحكم التي يمكن وضعها على نافذة النموذج.
- (4) ..... هي موقف يتطلب إيجاد حل له أي هدف مطلوب الوصول اليه.
- (5) أداة التحكم لعرض نص معين على النموذج لا يمكن تغيير اثناء تشغيل البرنامج هي .....

السؤال الثاني: (أ) اذكر السبب:

- (1) يحتوي اطار العمل على مترجمات Compilers.
- (2) إمكانية الكتابة على اكثر من سطر داخل الأداة TextBox.

(ب) ماذا ينتج عن (1) وضع القيمة True للخاصية Sorted للأداة ListBox.

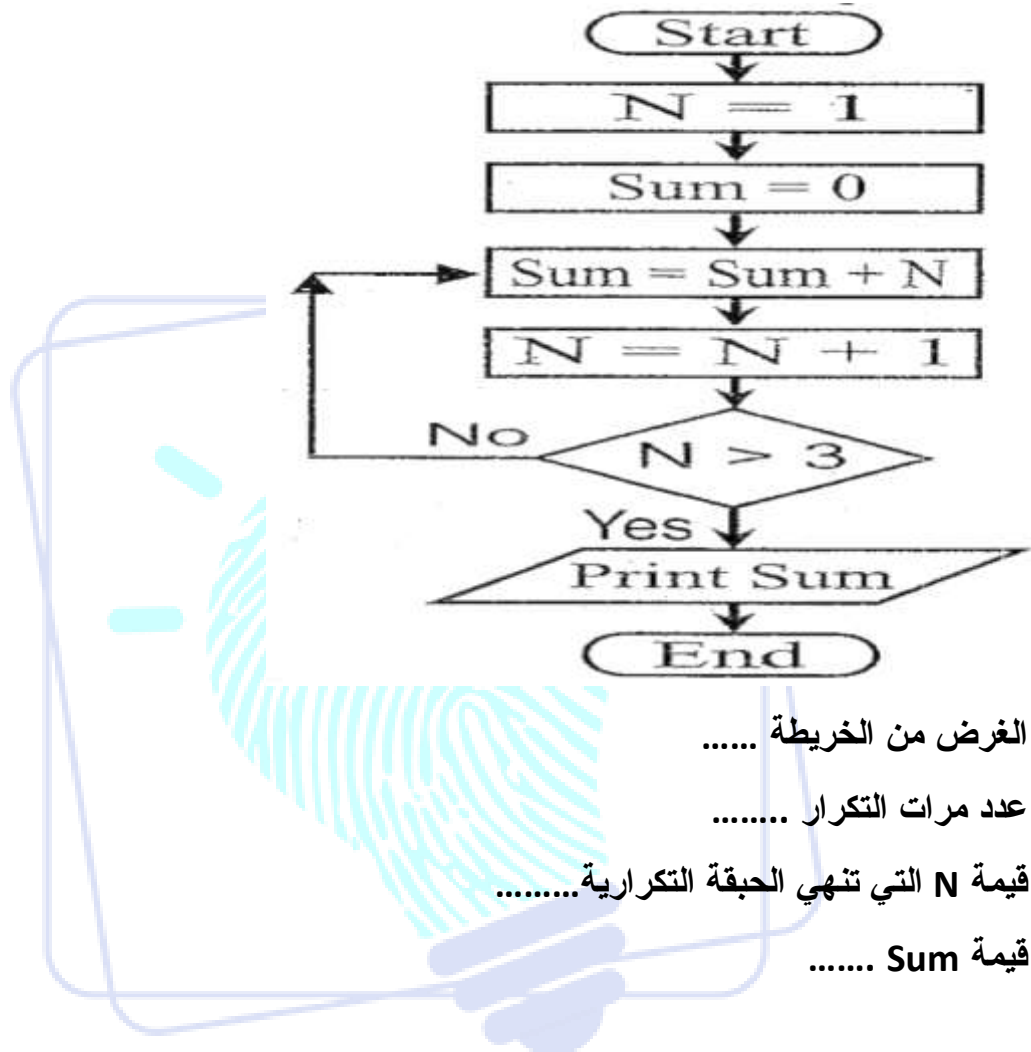
(2) ضبط الخاصية ControlBox بالقيمة False.

(3) ضبط الخاصية AutoSize بالقيمة True للأداة Label.

السؤال الثالث: اكتب المصطلح العلمي لكل عبارة مما يلي:

- (1) أداة تتيح للمستخدم العديد من الاختيارات ويمكن ان يختار أي عدد منها.
- (2) رسم تخطيطي بأشكال قياسية يوضح خطوات حل المشكلة.
- (3) مفتاح يتم الضغط عليه من لوحة المفاتيح لفتح نافذة الكود.
- (4) يتم وضع الأدوات عليه لتصميم واجهة البرنامج.
- (5) القيمة الافتراضية للخاصية Name والخاصية Text للنموذج.

السؤال الرابع: من خريطة التدفق اجب عما يأتي :



(1) الغرض من الخريطة .....

(2) عدد مرات التكرار .....

(3) قيمة N التي تنهي الحلقة التكرارية.....

(4) قيمة Sum .....

بسم الله  
نلهمك لتبدع ...!

## الإجابات

السؤال الأول: اكمل ما يلي بما هو مناسب:

(1) يمكن ضبط خصائص العنصر النشط من خلال نافذة... **الخصائص** او برمجيا من خلال نافذة..... **الكود**

(2) القائمة **Method Name**... تقوم بعرض الأحداث الخاصة بالعنصر المختار من قائمة **Class Name**

(3) يحتوي ... **صندوق الأدوات** ..... **Toolbox** على أدوات التحكم التي يمكن وضعها على نافذة النموذج.

(4) **المشكلة**..... هي موقف يتطلب إيجاد حل له أي هدف مطلوب الوصول اليه.

(5) أداة التحكم لعرض نص معين على النموذج لا يمكن تغيير اثناء تشغيل البرنامج هي ... أداة **العنوان Label**

السؤال الثاني: (أ) اذكر السبب:

(1) يحتوي اطار العمل على مترجمات **Compilers**.

لكي تترجم أوامر وتعليمات اللغة التي يكتبها المبرمج بلغة المستوى العالي إلى لغة الآلة التي يتعامل معها الكمبيوتر بسهولة.

(2) إمكانية الكتابة على اكثر من سطر داخل الأداة **TextBox**.

عندما تأخذ الخاصية **Multiline** القيمة **True** تسمح بالكتابة على أكثر من سطر داخل أداة **صندوق النص TextBox**

(ب) ماذا ينتج عن (1) وضع القيمة **True** للخاصية **Sorted** للأداة **ListBox**.

تعرض العناصر داخل القائمة مرتبة أبجديا

(3) ضبط الخاصية **ControlBox** بالقيمة **False**.

لإخفاء صندوق التحكم على نافذة النموذج **Form**.

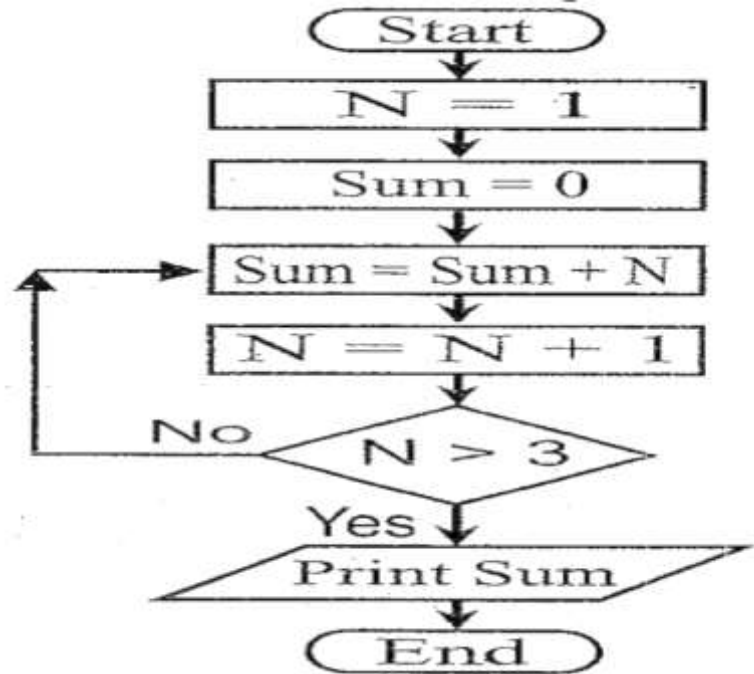
(3) ضبط الخاصية **AutoSize** بالقيمة **True** للأداة **Label**.

بتغيير حجم أداة العنوان تلقائياً بحجم النص الموجود بداخلها

السؤال الثالث: اكتب المصطلح العلمي لكل عبارة مما يلي:

- (1) أداة تتيح للمستخدم العديد من الاختيارات ويمكن ان يختار أي عدد منها. **Checkbox**
- (2) رسم تخطيطي بأشكال قياسية يوضح خطوات حل المشكلة. **خريطة التدفق**
- (3) مفتاح يتم الضغط عليه من لوحة المفاتيح لفتح نافذة الكود. **F7**
- (4) يتم وضع الأدوات عليه لتصميم واجهة البرنامج. **النموذج Form**
- (5) القيمة الافتراضية للخاصية Name والخاصية Text للنموذج. **Form1**

السؤال الرابع: من خريطة التدفق اجب عما يأتي :



- (1) الغرض من الخريطة ... طباعة مجموع الأعداد من 1 إلى 3 ...
- (2) عدد مرات التكرار ... 3 ...
- (3) قيمة N التي تنهي الحلقة التكرارية ... 4 ...
- (4) قيمة Sum ... 6 ...