



## الاجابات نهاية الصفحة

نماذج سنوات سابقة

السؤال الأول: (أ) ضع علامة (✓) أو علامة (x) أمام كل من العبارات التالية:

- (1) اختبار صحة البرنامج يعني التأكد من خلو البرنامج من الأخطاء ( )
  - (2) يمكن تغيير حجم أداة العنوان Label يدويا إذا كانت AutoSize = True ( )
  - (3) لغة البرمجة VB.NET هي احدي لغات البرمجة ذات المستوى العاليي ( )
- (ب) ارسم خريطة تدفق لطباعة كلمة ناجح في حالة ان تكون الدرجة المدخلة اكبر من او تساوي 50.

السؤال الثاني: (أ) اكمل العبارات التالية:

- (1) المكتبات والمترجمات وبيئة تشغيل التطبيقات من اهم عناصر المكونات ل.....
  - (2) أداة ..... تستخدم في حالة اختيار بديا او اكثر.
  - (3) يمكن ضبط الخصائص بالصيغة الآتية ..... = Control Name. ....
- (ب) عرف كلا من: (1) حل المشكلة (2) المترجمات

السؤال الثالث: اختر الإجابة الصحيحة مما بين القوسين:

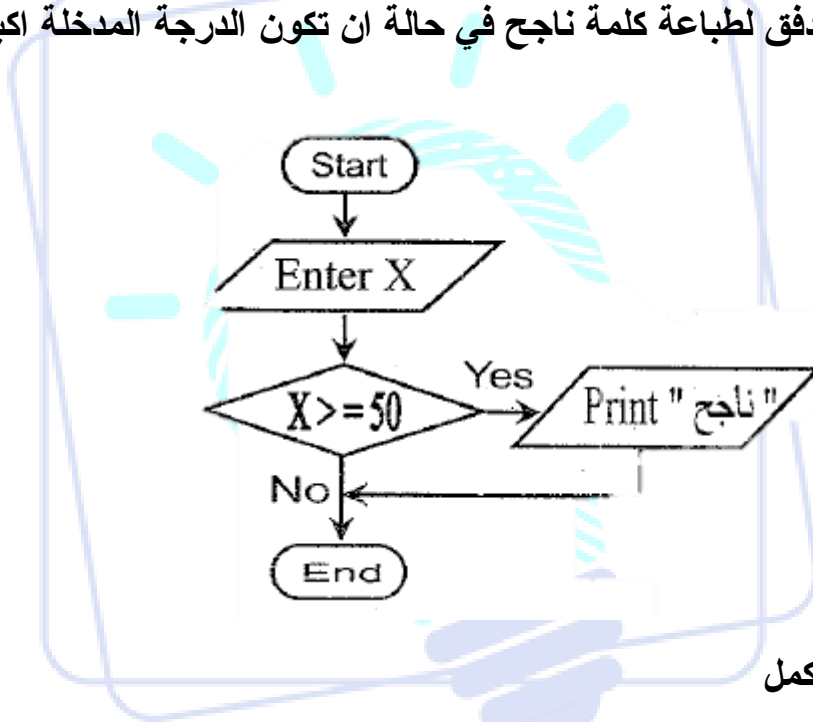
(خصائص – معالج الحدث – Text – Location – F7 – IDE)

- (1) مجموعة الصفات التي يتصف بها الكائن من طول واسم ولون وغيرها يطلق عليها.....
- (2) تستطيع تغيير موضع زر الامر Button على نافذة النموذج من خلال الخاصية...
- (3) لفتح نافذة الكود نضغط على مفتاح ... من لوحة المفاتيح.
- (4) الخاصية المستخدمة في اظهار نص معين في شريط عنوان نافذة النموذج هي.....
- (5) مصطلح ... يشير الى بيئة التطوير المتكاملة.
- (6) ..... هو عبارة عن اجراء يحتوي على كود يتم تنفيذه عندما يقع الحدث المرتبط به.

## الاجابات

السؤال الأول: (أ) ضع علامة (✓) أو علامة (x) أمام كل من العبارات التالية:

- (1) اختبار صحة البرنامج يعني التأكد من خلو البرنامج من الأخطاء (✓)
  - (2) يمكن تغيير حجم أداة العنوان Label يدويا إذا كانت `AutoSize = True` (x)
  - (3) لغة البرمجة VB.NET هي احدي لغات البرمجة ذات المستوى العاليي (✓)
- (ب) ارسم خريطة تدفق لطباعة كلمة ناجح في حالة ان تكون الدرجة المدخلة اكبر من او تساوي 50.



السؤال الثاني: (أ) اكمل

العبارات التالية:

- (1) المكتبات والمترجمات وبيئة تشغيل التطبيقات من اهم عناصر المكونات ل **Net**.... **framework..**
- (2) أداة ..... **CheckBox** تستخدم في حالة اختيار بديا او اكثر.
- (3) يمكن ضبط الخصائص بالصيغة الآتية

**Control Name,Property = Value** نلهمك لتبني

(ب) عرف كلامن: (1) حل المشكلة

عبارة عن الخطوات والأنشطة والعمليات التي ينبغي القيام بها للوصول إلى هدف أو ناتج .  
(2) المترجمات

تترجم أوامر وتعليمات اللغة التي يكتبها المبرمج بلغة المستوى العاليي إلى لغة الآلة التي يتعامل معها الكمبيوتر.

السؤال الثالث: اختر الإجابة الصحيحة مما بين القوسين:

(خصائص – معالج الحدث – Text – Location – F7 - IDE)

(1) مجموعة الصفات التي يتصف بها الكائن من طول واسم ولون وغيرها يطلق عليها...  
خصائص....

(2) تستطيع تغيير موضع زر الامر Button على نافذة النموذج من خلال الخاصية  
Location ...

(3) لفتح نافذة الكود نضغط على مفتاح ... F7 من لوحة المفاتيح.

(4) الخاصية المستخدمة في اظهار نص معين في شريط عنوان نافذة النموذج هي Text....

(5) مصطلح ... IDE يشير الى بيئة التطوير المتكاملة.

(6) ... معالج الحدث ... هو عبارة عن اجراء يحتوي على كود يتم تنفيذه عندما يقع الحدث المرتبط به.

بسم الله  
نلهمك لتبدع ...!