



الاجابات نهاية الصفحة

نماذج سنوات سابقة

السؤال الأول ضع علامة (√) أمام العبارة الصحيحة وعلامة (x) أمام الخطأ

- () (١) خرائط التدفق هي تمثيل تخطيطي يعتمد على الرسم بأشكال قياسية.
- () (٢) النقر Click على زر الأمر (Button) يعتبر خاصية (Property)
- () (3) تستخدم لغة البرمجة VB.NET في إنتاج تطبيقات مكتبية وتطبيقات ويب.
- () (٤) تحتوى نافذة الخصائص (Properties window) على أدوات التحكم (Control Tools) التي يمكن وضعها على نافذة النموذج (Form).
- () (٥) يتم اختبار صحة البرنامج للتأكد من خلو البرنامج من الأخطاء .
- () (٦) توجد بعض الخصائص لا يظهر أثر ضبطها على النموذج أو أدوات التحكم إلا في وضع تشغيل البرنامج .
- () (٧) يحتوى إطار العمل Net. framework على المترجمات والمكتبات وبيئة تشغيل برامج دوت نت .

(٨) الأحداث هي أوامر وتعليمات يتم تنفيذها عند وقوع إجراء معين على الكائن . () السؤال

الثاني: أختار الإجابة الصحيحة لكل ما يلي:

(١) السمات التي تصف الكائن وتميزه يطلق عليها :

[أ] Objects [ب] Events [ج] Properties

(٢) الرمز المستخدم في خرائط التدفق لاتخاذ القرار هو :

[أ] [ب] [ج]

(٣) يتحدد حجم أداة العنوان (Label) تلقائياً حسب النص المكتوب عليها إذا كانت قيمة.

الخاصية AutoSize :

[1] True [ب] False [ج] Text

(٤) تستطيع تغيير موضوع زر الأمر Button على نافذة النموذج Form من خلال العمليات التالية ما عدا :

[1] ضبط خاصية Size

[ب] ضبط خاصية Location

[ج] السحب والإفلات باستخدام الفارة

(٥) أحد المراحل المستخدمة في حل مشكلة من خلال مجموعة من الإجراءات المرتبة ترتيباً منطقياً يطلق عليه :

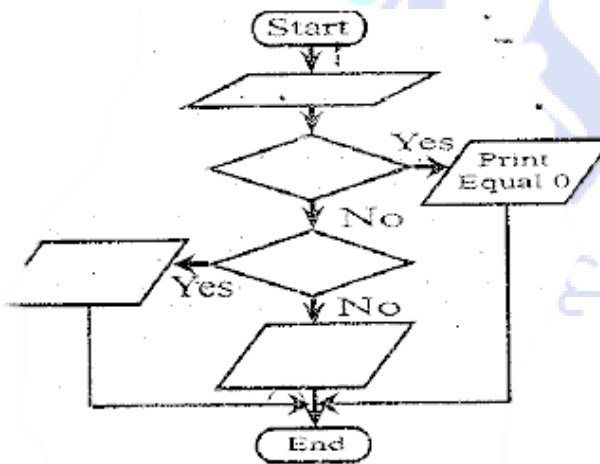
[أ] المشكلة [ب] الخوارزمية [ج] اختبار البرنامج

(6) أداة التحكم التي يمكن وضعها على نافذة النموذج بحيث تسمح للمستخدم اختيار أكثر من بديل هي:

[1] RadioButton [ب] CheckBox [ج] GroupBox

السؤال الثالث: أعد رسم خريطة التدفق بغرض قراءة درجة الحرارة D ثم طباعة قيمتها على شكل رسالة "Above 0" أو رسالة "Below 20" أو رسالة

"Equal" مع ملء خريطة التدفق باستخدام الجدول التالي:



D < 0
Print "Below 0"
D = 0
Input D
Print "Above 0"

الاجابات

- السؤال الأول ضع علامة (√) أمام العبارة الصحيحة وعلامة (x) أمام الخطأ
- (1) خرائط التدفق هي تمثيل تخطيطي يعتمد على الرسم بأشكال قياسية. (√)
- (2) النقر Click على زر الأمر (Button) يعتبر خاصية (Property) (x)
- (3) تستخدم لغة البرمجة VB.NET في إنتاج تطبيقات مكتبية وتطبيقات ويب. (√)
- (4) تحتوي نافذة الخصائص (Properties window) على أدوات التحكم (Control Tools) التي يمكن وضعها على نافذة النموذج (Form). (x)
- (5) يتم اختبار صحة البرنامج للتأكد من خلو البرنامج من الأخطاء. (√)
- (6) توجد بعض الخصائص لا يظهر أثر ضبطها على النموذج أو أدوات التحكم إلا في وضع تشغيل البرنامج (x)
- (7) يحتوي إطار العمل Net. framework على المترجمات والمكتبات وبيئة تشغيل برامج دوت نت. (√)

(8) الأحداث هي أوامر وتعليمات يتم تنفيذها عند وقوع إجراء معين على الكائن. (x)

السؤال الثاني: أختار الإجابة الصحيحة لكل ما يلي:

(1) السمات التي تصف الكائن وتميزه يطلق عليها :

[أ] Objects [ب] Events [ج] Properties

(2) الرمز المستخدم في خرائط التدفق لاتخاذ القرار هو :

[أ] [ب] [ج]

(3) يتحدد حجم أداة العنوان (Label) تلقائياً حسب النص المكتوب عليها إذا كانت قيمة الخاصية AutoSize :

[أ] True [ب] False [ج] Text

(4) تستطيع تغيير موضوع زر الأمر Button على نافذة النموذج Form من خلال العمليات التالية ما عدا :

[1] ضبط خاصية Size

[ب] ضبط خاصية Location

[ج] السحب والإفلات باستخدام الفأرة

(5) أحد المراحل المستخدمة في حل مشكلة من خلال مجموعة من الإجراءات المرتبة ترتيباً منطقياً يطلق عليه :

[أ] المشكلة [ب] الخوارزمية [ج] اختبار البرنامج

(6) أداة التحكم التي يمكن وضعها على نافذة النموذج بحيث تسمح للمستخدم اختيار أكثر من بديل هي:

GroupBox [ج] **CheckBox [ب]** RadioButton [1]

السؤال الثالث: أعد رسم خريطة التدفق بغرض قراءة درجة الحرارة D ثم طباعة قيمتها على شكل رسالة "Above 0" أو رسالة "Below 20" أو رسالة "Equal" مع ملء خريطة التدفق باستخدام الجدول التالي:

D<0
Print "Below 0"
D=0
Input D
Print "Above 0"

