



الاجابات نهاية الصفحة

نماذج سنوات سابقة

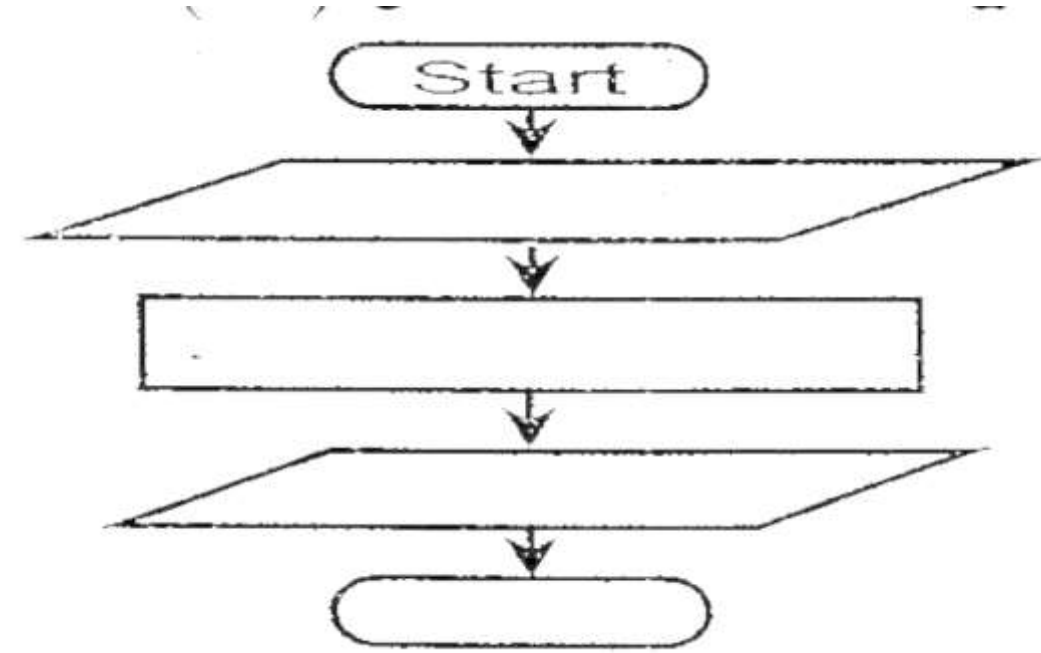
السؤال الأول: ضع علامة (✓) أو علامة (x) أمام كل من العبارات التالية:

- (1) توثيق البرنامج يعني التأكد من خلو البرنامج من الأخطاء ()
- (2) الإجراءات عبارة عن الأوامر والتعليمات التي يتم تنفيذها عند وقوع اجراء معين على الكائن في لغة البرمجة VB.NET. ()
- (3) المترجمات عبارة عن برنامج تقوم الأوامر والتعليمات التي يكتبها المبرمج من لغة المستوى العلي الى لغة الآلة. ()
- (4) يتميز كل كائن بخصائص وسلوك معين يقوم به عندما يقع عليه حدث معين ()
- (5) عنصر التحكم الذي يمكن استخدامه على نافذة النموذج لاختيار نوع الطالب "ذكر" أو "أنثى" هو Checkbox. ()

السؤال الثاني: اختر الإجابة الصحيحة مما بين الأقواس فيما يلي:

- (1) بيئة التطوير المتكاملة IDE تطلق على
(.Net Framework – Visual Studio – Visual Basic.Net)
- (2) يتضمن أسلوب حل المشكلات العديد من المصطلحات والمصطلح المعبر عن مسألة رياضية هو. (خوارزمية – مشكلة – خريطة التدفق)
- (3) تستطيع تغيير موضع الزر Button على نافذة النموذج Form من خلال العمليات التالية ما عدا:
(السحب والافلات باستخدام الفارة- ضبط الخاصية Size- ضبط الخاصية Location)
- (4) الخاصية المستخدمة في اظهار نص معين في شريط عنوان نافذة النموذج
(Name – Text – FoemBorderStyle)
- (5) خاصية واحدة ينفرد بها TextBox
(PasswordChar - Name - AutoSize)

السؤال الثالث: اعد رسم خريطة التدفق ثم ضع خطوات الحل التالية في المكان المناسب على الرسم لحساب مساحة الدائرة بمعلومية نصف القطر (R):



Area = 3.14 * R * R (1)

Print Area (2)

End (3)

Read R (4)

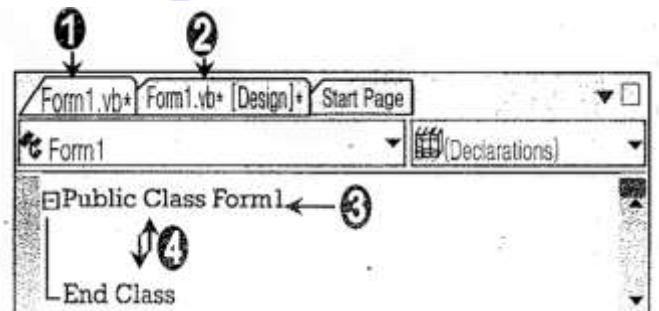
السؤال الرابع: (أ) أكتب المصطلح العلمي لما يلي :

(1) أداة التحكم التي تستخدم في احتواء مجموعة من العناصر ذات الوظيفة الواحدة على النموذج .

(2) واجهة البرنامج التي يتعامل معها المستخدم من خلال وضع أدوات التحكم المختلفة عليه.

(3) موقف يتطلب إيجاد حل له أي الوصول إليه من خلال اتباع عدة خطوات بترتيب محدد. (ب) أكتب ما تشير إليه الأرقام على الشكل التالي.

الرقم	يشير إلى
.....	بداية التصنيف
.....	مكان كتابة الكود في التصنيف
.....	Form واجهة النموذج
.....	اسم الملف الذي يحفظ فيه الكود



الاجابات

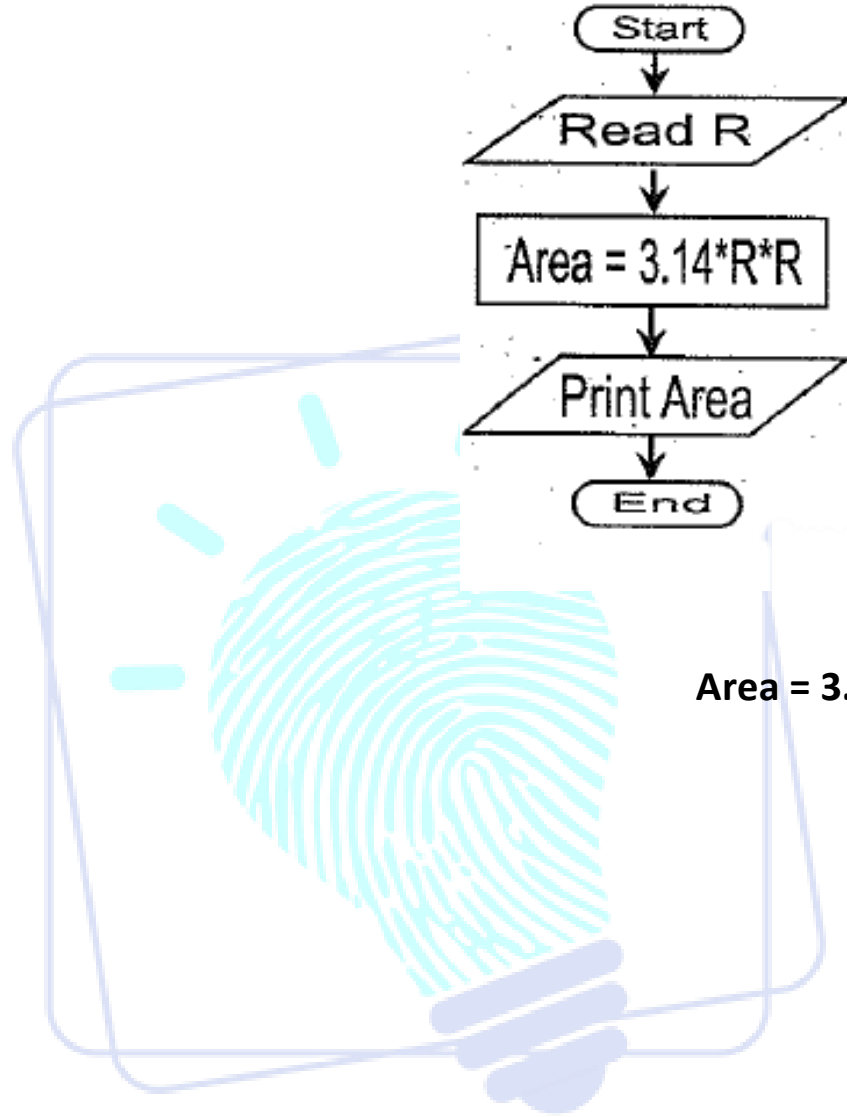
السؤال الأول: ضع علامة (✓) أو علامة (x) أمام كل من العبارات التالية:

- (1) توثيق البرنامج يعني التأكد من خلو البرنامج من الأخطاء (x)
- (2) الإجراءات عبارة عن الأوامر والتعليمات التي يتم تنفيذها عند وقوع اجراء معين على الكائن في لغة البرمجة VB.NET. (x)
- (3) المترجمات عبارة عن برنامج تقوم الأوامر والتعليمات التي يكتبها المبرمج من لغة المستوى العلي الى لغة الآلة. (✓)
- (4) يتميز كل كائن بخصائص وسلوك معين يقوم به عندما يقع عليه حدث معين (✓)
- (5) عنصر التحكم الذي يمكن استخدامه على نافذة النموذج لاختيار نوع الطالب "ذكر" أو "أنثى" هو Checkbox. (x)

السؤال الثاني: اختر الإجابة الصحيحة مما بين الأقواس فيما يلي:

- (1) بيئة التطوير المتكاملة IDE تطلق على
(.Net Framework – Visual Studio – Visual Basic.Net)
- (2) يتضمن أسلوب حل المشكلات العديد من المصطلحات والمصطلح المعبر عن مسألة رياضية هو. (خوارزمية – مشكلة – خريطة التدفق)
- (3) تستطيع تغيير موضع الزر Button على نافذة النموذج Form من خلال العمليات التالية ما عدا:
(السحب والافلات باستخدام الفارة- ضبط الخاصية Size- ضبط الخاصية Location)
- (4) الخاصية المستخدمة في اظهار نص معين في شريط عنوان نافذة النموذج
(Name – Text – FoemBorderStyle)
- (5) خاصية واحدة ينفرد بها TextBox
(PasswordChar - Name - AutoSize)

السؤال الثالث: اعد رسم خريطة التدفق ثم ضع خطوات الحل التالية في المكان المناسب على الرسم لحساب مساحة الدائرة بمعلومية نصف القطر (R):



Area = 3.14 * R * R (1)

Print Area (2)

End (3)

Read R (4)

السؤال الرابع: (أ) أكتب المصطلح العلمي لما يلي :

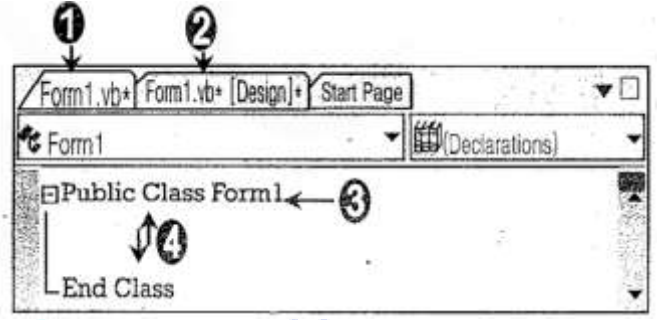
(1) أداة التحكم التي تستخدم في احتواء مجموعة من العناصر ذات الوظيفة الواحدة على النموذج . صندوق مجموعة **Groupbox**

(2) واجهة البرنامج التي يتعامل معها المستخدم من خلال وضع أدوات التحكم المختلفة عليه. النموذج **Form**

موقف يتطلب إيجاد حل له أي الوصول إليه من خلال اتباع عدة خطوات بترتيب (3) محدد. المشكلة

(ب) أكتب ما تشير إليه الأرقام على الشكل التالي.

يشير إلى	الرقم
بداية التصنيف	3
مكان كتابة الكود في التصنيف	4
Form واجهة النموذج	2
اسم الملف الذي يحفظ فيه الكود	1



بسم الله
نلهمك لتبدع...!