



الفصل الدراسي
الثاني
٢٠٢٣/٢٠٢٢

الدروس
السابع
والثامن

الوحدة الخامسة
المواد الموصلة
والمواد العازلة

الصف
السادس

المادة
العلوم



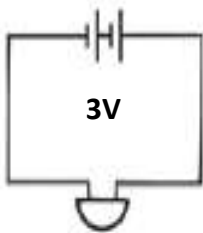
السؤال الأول اختر الإجابة الصحيحة من الخيارات الآتية:

- ١- تسمى قوة الكهرباء التي يحتاجها مكون ليعمل ب:
 - أ- شدة التيار
 - ب- المقاومة
 - ج- الجهد الكهربائي
 - د- العزل الكهربائي
- ٢- تقاس قوة الكهرباء بوحدة تسمى:
 - أ- ملتي미터
 - ب- الأميتر
 - ج- الأمبير
 - د- الفولت
- ٣- غالبًا ما يكون طول كابلات تمديد الكهرباء:
 - أ- ٣٠ متر
 - ب- ٤٥ متر
 - ج- ٦٥ متر
 - د- ٩٠ متر
- ٤- تغيير طول أو سمك سلك في دائرة كهربائية يؤدي إلى تغيير شدة التيار الكهربائي.
 - أ- العبارة صحيحة
 - ب- العبارة خاطئة
- ٥- لا يؤثر تغيير عدد الخلايا في كفاءة عمل مكونات الدائرة الكهربائية.
 - أ- العبارة صحيحة
 - ب- العبارة خاطئة

السؤال الثاني اختر من العمود الأول رقم الجهد الكهربائي المناسب ليعمل من العمود الثاني:

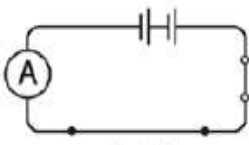
العمود الثاني		العمود الأول	
١	3V		الجرس
٢	6V		المصباح
٣	24V		الطنان الكهربائي
٤	1.5V		المحرك

السؤال الثالث ادرس مخطط الدائرة الكهربائية الآتية ثم أجب عن الأسئلة التالية:



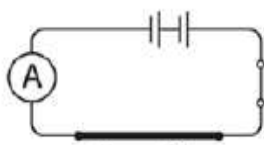
- ١- لماذا لا يعمل الجرس في الدائرة، مع العلم بأن الجرس يعمل بجهد مقداره 6V؟
- ٢- ارسم مخطط الدائرة الكهربائية المناسب لعمل الجرس.
- ٣- في مخطط الدائرة المناسب لعمل الجرس هل يعمل محرك إذا تم وضعه مكان الجرس؟

السؤال الرابع ادرس المخططان الآتيين لدائرتين كهربائيتين ثم أجب عن الأسئلة التالية:



سلك رفيع

المخطط ٢



سلك سميك

المخطط ١

رقم المخطط	قراءة شدة التيار (A)
١	0.1
٢	0.3

- ٢- أي المخططان أفضل في توصيل الكهرباء، مع التوضيح؟





الفصل الدراسي
الثاني
٢٠٢٣/٢٠٢٢

الدروس
السابع
والثامن

الوحدة الخامسة
المواد الموصلة
والمواد العازلة

الصف
السادس

المادة
العلوم



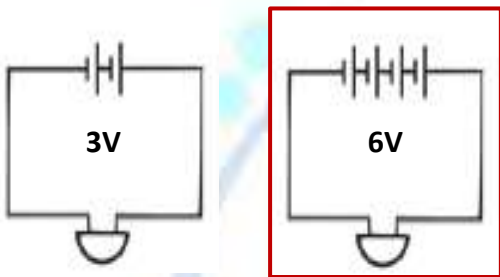
السؤال الأول اختر الإجابة الصحيحة من الخيارات الآتية:

- ١- تسمى قوة الكهرباء التي يحتاجها مكون ليعمل ب:
أ- شدة التيار
ب- المقاومة
ج- الجهد الكهربائي
د- العزل الكهربائي
- ٢- تقاس قوة الكهرباء بوحدة تسمى:
أ- ملتي미터
ب- الأميتر
ج- الأمبير
د- الفولت
- ٣- غالبًا ما يكون طول كابلات تمديد الكهرباء:
أ- ٣٠ متر
ب- ٤٥ متر
ج- ٦٥ متر
د- ٩٠ متر
- ٤- تغيير طول أو سمك سلك في دائرة كهربائية يؤدي إلى تغيير شدة التيار الكهربائي.
أ- العبارة صحيحة
ب- العبارة خاطئة
- ٥- لا يؤثر تغيير عدد الخلايا في كفاءة عمل مكونات الدائرة الكهربائية.
أ- العبارة صحيحة
ب- العبارة خاطئة

السؤال الثاني اختر من العمود الأول رقم الجهد الكهربائي المناسب ليعمل من العمود الثاني:

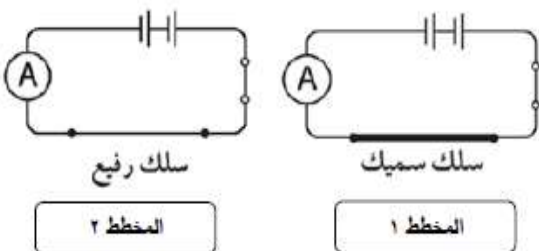
العمود الثاني		العمود الأول	
١	3V	٢	الجرس
٢	6V	٤	المصباح
٣	24V	١	الطنان الكهربائي
٤	1.5V	٣	المحرك

السؤال الثالث ادرس مخطط الدائرة الكهربائية الآتية ثم أجب عن الأسئلة التالية:



- ١- لماذا لا يعمل الجرس في الدائرة، مع العلم بأن الجرس يعمل بجهد مقداره 6V؟ لأن الجهد في الدائرة أقل من الجهد اللازم لعمل الجرس
- ٢- ارسم مخطط الدائرة الكهربائية المناسب لعمل الجرس.
- ٣- في مخطط الدائرة المناسب لعمل الجرس هل يعمل محرك إذا تم وضعه مكان الجرس؟ لا، لأنه يحتاج إلى جهد أكبر حتى يعمل

السؤال الرابع ادرس المخططان الآتيين لدائرتين كهربائيتين ثم أجب عن الأسئلة التالية:



١- أكمل الجدول الآتي.

رقم المخطط	قراءة شدة التيار (A)
٢	0.1
١	0.3

- ٢- أي المخططان أفضل في توصيل الكهرباء، مع التوضيح؟ المخطط ١ كلما كان سمك سلك الدائرة الكهربائية أكبر كلما كانت شدة التيار أقوى

