



الترم
الأول
2024/2025

الوحدة الثالثة
الكائنات الحية
وتركيبتها

الصف
أولى
اعدادى

المادة
علوم



السؤال الأول

اختر الإجابة الصحيحة من الخيارات الآتية:

1. ينتج عن صناعة الزبادي
 - كحول ايثيلي فقط
 - حمض لاكتيك فقط
 - كحول ايثيلي وحمض لاكتيك
 - سكر لاكتوز وحمض لاكتيك
2. اي العبارات الآتية تصف الميكروبات بطريقة صحيحة
 - جميعها أوليات النواة
 - جميعها حقيقيات النواة
 - قد تكون نافعة أو ضارة
 - جميعها ضارة
3. يعتبر فطر ... مصدر لفيتامين B المركب
 - بنسيليوم نوتاتم
 - الخميرة
 - بنسيليوم ريكفورتى
 - عيش الغراب
4. تعتبر الاتاميبا هستولوتিকা من
 - الفطريات
 - البروتوزوا
 - البكتيريا
 - الطحالب
5. يستخدم ... في صناعة الخبز والكحول الايثيلي
 - الاشن
 - فطر الخميرة
 - بكتيريا التحلل
 - فطر بنسيليوم





الترم
الأول
2024/2025

الوحدة الثالثة
الكائنات الحية
وتركيبتها

الصف
أولى
اعدادى

المادة
علوم



6. تعتبر البروتوزوا من

- أوليات النواة
- حقيقيات النواة
- الفطريات
- الفيروسات

7. يدخل النيتروجين في بناء ... اللازمة لنمو خلايا وأنسجة جسم النبات

- البروتينات
- السكريات
- الدهون
- الفيتامينات

8. كل مما يلي من خصائص بكتيريا العقد الجذرية ماعدا

- أوليات النواة
- بكتيريا نافعة
- حقيقيات النواة
- لا تحاط مادتها الوراثية بغشاء نوي

9. تم استخلاص مضاد حيوي لمقاومة البكتيريا المسببة لبعض الأمراض من فطر

- بنسيليوم ريكفورتى
- بنسيليوم نوتاتم
- الخميرة
- عفن الخبز

10. يشترك كل من نبات البرسيم والفول والبسلة في كل مما يلي ماعدا

- جميعها من البقوليات
- لا يمكنها امتصاص نيتروجين الهواء الموجود بالتربة
- تحتوي جذورها على بكتيريا عقدية
- كائنات غير ذاتية التغذية





الترم
الأول
2024/2025

الوحدة الثالثة
الكائنات الحية
وتركيبتها

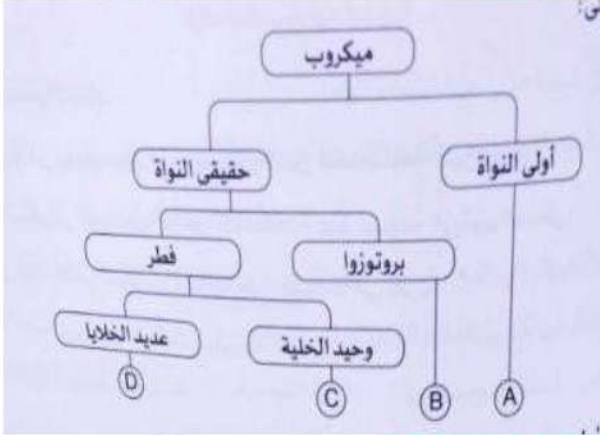
الصف
أولى
إعدادي

المادة
علوم



11. يلجأ المزارعون الي ترك جذور النباتات البقولية بعد حصادها في التربة حتي تتحلل بواسطة

- بكتيريا العقد الجذرية
- بكتيريا التحلل
- فطر الخميرة
- فطر بنسيليوم نوتاتم



12. من المخطط التالي: ما الميكروب المسئول عن صناعة جبن الريكفورت

- A
- B
- C
- D

13. يعد فطر الخميرة مصدرا لفيتامين ... المركب الغني بالمركبات المضادة للأكسدة

- A
- B
- C
- D

14. تحتاج النباتات البقولية الي عنصر ... الذي لا تستطيع امتصاصه من الهواء الموجود بالتربة

- الاكسجين
- الهيدروجين
- النيتروجين
- الكربون

15. الزبادي غذاء غني بالبروتين اللازم لبناء الجسم ونمو العضلات وغني ب ... اللازم لسلامة العظام

- البوتاسيوم
- الصوديوم
- الماغنسيوم
- الكالسيوم





الترم
الأول
2024/2025

الوحدة الثالثة
الكائنات الحية
وتركيبتها

الصف
أولى
إعدادي

المادة
علوم



السؤال الثاني صوب ما تحته خط : -

1. يرجع الطعم المميز الجبنة الريكفورت الي فطر الخميرة
2. تتشابه وظيفة فطر بنسيليوم نوتام مع فطر بنسيليوم ريكفورت
3. من أمثلة الميكروبات النافعة بكتيريا سالمونيلا
4. تعتبر البكتيريا العقدية من الميكروبات حقيقية النواة
5. تعتبر كل الميكروبات ضارة
6. شرب ما لا يقل عن التر من الماء يوميا يقي من الإصابة بالأمراض
7. ينتقل مرض الدوسنتاريا عن طريق تناول أطعمة ملوثة بالسالمونيلا
8. تتسبب بكتيريا اللبن الزبادي في إصابة الإنسان بحمي التيفويد
9. بكتيريا السالمونيلا تصيب الأوعية الدموية وتسبب مرض التيفويد
10. فقدان الشهية وانخفاض الوزن مع التعب المستمر من أعراض الإصابة بمرض التيفويد

السؤال الثالث أكمل الفراغ بما هو مناسب فيما يلي:

1. اكتشف العالم أول مضاد حيوي فعال لمقاومة بعض أنواع البكتيريا
2. عند صناعة الزيتون المخلل يتم إضافة إلي المحلول الملحي كمصدر غذائي للبكتيريا المفيدة
3. من أمثلة الميكروبات النافعة التي لا تحتوي علي نواة حقيقية و
4. من أمثلة الفطريات التي يمكن استخراج مضاد حيوي منها
5. يستخدم فطر الخميرة في صناعة و
6. يعرف مرض الدوسنتاريا باسم
7. من العادات الصحية السليمة للوقاية من الإصابة بالأمراض و
8. من أعراض الإصابة بمرض الدوسنتاريا و
9. يستخدم المضاد الحيوي البنسلين لمقاومة البكتيريا المسببة لبعض الأمراض
10. تساهم بكتيريا في زيادة خصوبة التربة والحفاظ علي دورة العناصر في الطبيعة





الترم
الأول
2024/2025

الوحدة الثالثة
الكائنات الحية
وتركيبتها

الصف
أولى
اعدادى

المادة
علوم



السؤال الرابع

ضع كلمة صح امام العبارة الصحيحة وكلمة خطأ أمام العبارة الخاطئة

الاجابة

- | رقم العبارة | العبارة |
|-------------|--|
| 1 - | يمكن تصنيف الفيروسات من ضمن أوليات النواة بسبب أضرارها الشديدة |
| 2 - | يستطيع نبات البرسيم امتصاص نيتروجين الهواء الجوي |
| 3 - | يعمل السكر كمصدر غذائي للبكتيريا المفيدة التي تقوم بتحويل السكريات الي حمض اللاكتيك |
| 4 - | انتاميبا هستولوتيكا تعتبر من الفطريات حقيقيات النواة |
| 5 - | يمكن الاحتفاظ بالزبادي خارج الثلاجة لفترات طويلة |
| 6 - | يعتبر البرسيم من النباتات التي تعيش جذورها بالبكتيريا العقدية التي تمدها بالنيتروجين |
| 7. | من أمثلة الفطريات المفيدة فطر بنسيليوم نوتاتم وفطر عفن الخبز |
| 8 - | فطر البنسيليوم من الكائنات حقيقية النواة بينما بكتيريا التحلل من الكائنات أولية النواة |
| 9 - | تستطيع الميكروبات الضارة أن تدخل جسم الانسان عن طريق النقل |
| 10 - | التيفويد مرض فيروسي يصيب القناة الهضمية |

علل ما يأتي :

السؤال الخامس

1. يحتاج النبات الاخضر الي عنصر النيتروجين لكي ينمو
2. يلجأ المزارعون بعد حصاد النباتات البقولية الي ترك جذورها في التربة





الترم
الأول
2024/2025

الوحدة الثالثة
الكائنات الحية
وتركيبتها

الصف
أولى
اعدادى

المادة
علوم



3. الزبادي غذاء ضروري لجسم الانسان
4. تضاف كمية قليلة من زبادي سابق التحضير الي اللبن عند صناعة اللبن الزبادي
5. إضافة ملعقة من السكر إلي المحلول الملحي المستخدم عند صناعة الزيتون

اكتب المصطلح العلمي

السؤال السادس

1. كائنات حية دقيقة لا تري بالعين المجردة وتنتشر في كل مكان حولنا وداخل أجسامنا قد تكون نافعة أو ضارة
2. نوع من أنواع البكتيريا تعيش بداخل العقد الجذرية في جذور النباتات البقولية
3. نوع من أنواع البكتيريا تحلل جذور النباتات البقولية الي مركبات نيتروجينية
4. مرض بكتيري يسببه نوع من البكتيريا تسمى بكتيريا السالمونيلا
5. كائن وحيد الخلية من البروتوزوا يعيش في الأمعاء الغليظة

: قارن بين مرض الدوسنتاريا ومرض التيفويد

السؤال السابع

من حيث ١- الميكروب المسبب

٢- مكان الميكروب ٣- طرق انتقال المرض ٤- الأعراض ٥- طرق العلاج

| وجه المقارنة | مرض الدوسنتاريا | مرض التيفويد |
|--------------------------|-----------------|--------------|
| الميكروب المسبب له | | |
| مكان الميكروب داخل الجسم | | |
| طريقة العدوي | | |
| الاعراض | | |
| طرق العلاج | | |





الترم
الأول
2024/2025

الوحدة الثالثة
الكائنات الحية
وتركيبتها

الصف
أولى
اعدادى

المادة
علوم



منهاج
مصري

السؤال الثامن ماذا يحدث عند :-

1. عدم الاحتفاظ بالزبادي في الثلاجة

2. تناول غذاء ملوث بميكروب انتاميبا هستولوتيكا

3. تناول غذاء ملوث بميكروب السالمونيلا التيفية

ب- قارن بين فطر الخميرة وفطر بنسيليوم نوتاتم من حيث الاستخدام

فطر الخميرة :

فطر بنسيليوم نوتاتم:

السؤال التاسع

اذكر طرق انتقال الميكروبات الضارة

ب- كيفية الوقاية منها

ج- العادات الصحية التي يلزم اتباعها

ا- طرق العدوي :-

ب- الوقاية منها: -

ج- العادات الصحية التي يجب الاهتمام بها:-





الترم
الأول
2024/2025

الوحدة الثالثة
الكائنات الحية
وتركيبتها

الصف
أولى
إعدادي

المادة
علوم



السؤال العاشر



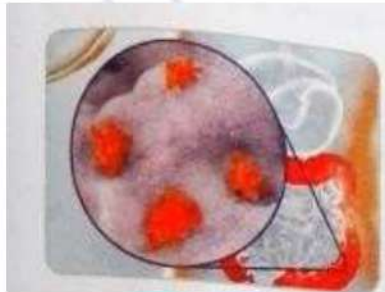
أ- ادرس الشكل المقابل ثم اجب

- ما اسم الفطر
- صنف هذا الفطر
- اذكر اهم استخدامات الفطر في الصناعة

ب- ما النتيجة المتوقعة عند إضافة كوب زبادي سابق التحضير الي اللبن المعد لتحضير الزبادي

أ - ادرس الشكل المقابل لكائن طفيلي يصيب الأمعاء الغليظة ثم اجب :

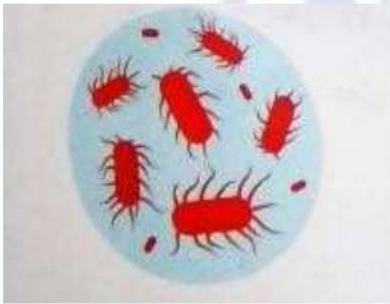
- ما اسم الميكروب
- ما اسم المرض الناتج عند الإصابة به
- ما الأعراض الناتجة عند الإصابة



• ما طريقة العلاج

ب- ادرس الشكل المقابل لبكتيريا تصيب القناة الهضمية ثم اجب :

- ما اسم الميكروب
- ما اسم المرض الناتج عند الإصابة به
- اذكر اهم اعراض الإصابة بالميكروب



• ما طريقة العلاج





الترم
الأول
2024/2025

الوحدة الثالثة
الكائنات الحية
وتركيبتها

الصف
أولى
اعدادى

المادة
علوم



منهاج
مصري

اختر الإجابة الصحيحة من الخيارات الآتية:

السؤال الأول

2. ينتج عن صناعة الزبادي

• كحول ايثيلي فقط

• حمض لاكتيك فقط

• كحول ايثيلي وحمض لاكتيك

• سكر لاكتوز وحمض لاكتيك

3. اي العبارات الآتية تصف الميكروبات بطريقة صحيحة

• جميعها أوليات النواة

• جميعها حقيقيات النواة

• قد تكون نافعة أو ضارة

• جميعها ضارة

4. يعتبر فطر ... مصدر لفيتامين B المركب

• بنسيليوم نوتاتم

• الخميرة

• بنسيليوم ريكفورتى

• عيش الغراب

5. تعتبر الانتاميبا هستولوتيكاً من

• الفطريات

• البروتوزوا

• البكتيريا

• الطحالب

6. يستخدم ... في صناعة الخبز والكحول الايثيلي

• الاشن

• فطر الخميرة

• بكتيريا التحلل

• فطر بنسيليوم





الترم
الأول
2024/2025

الوحدة الثالثة
الكائنات الحية
وتركيبتها

الصف
أولى
إعدادي

المادة
علوم



8. تعتبر البروتوزوا من

- أوليات النواة
- **حقيقيات النواة**
- الفطريات
- الفيروسات

8. يدخل النيتروجين في بناء ... اللازمة لنمو خلايا وأنسجة جسم النبات

- **البروتينات**
- السكريات
- الدهون
- الفيتامينات

9. كل مما يلي من خصائص بكتيريا العقد الجذرية ماعدا

- أوليات النواة
- بكتيريا نافعة
- **حقيقيات النواة**

• لا تحاط مادتها الوراثية بغشاء نووي

10. تم استخلاص مضاد حيوي لمقاومة البكتيريا المسببة لبعض الأمراض من فطر

- بنسيليوم ريكفورتى
- **بنسيليوم نوتاتم**

- الخميرة
- عفن الخبز

11. يشترك كل من نبات البرسيم والفول والبسلة في كل مما يلي ماعدا

- جميعها من البقوليات
- لا يمكنها امتصاص نيتروجين الهواء الموجود بالتربة
- تحتوي جذورها على بكتيريا عقدية
- **كاننات غير ذاتية التغذية**





الترم
الأول
2024/2025

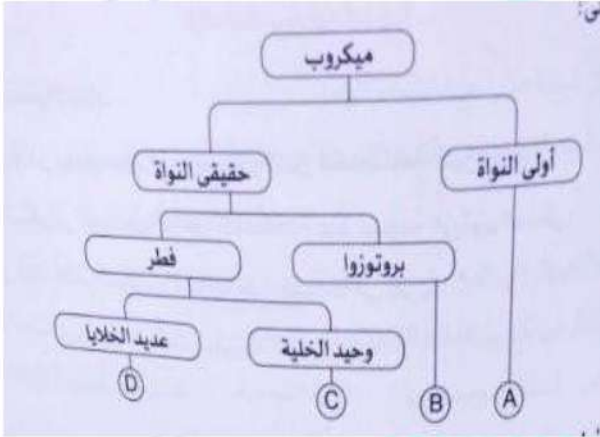
الوحدة الثالثة
الكائنات الحية
وتركيبتها

الصف
أولى
اعدادى

المادة
علوم



12. يلجأ المزارعون الي ترك جذور النباتات البقولية بعد حصادها في التربة حتي تتحلل بواسطة



- بكتيريا العقد الجذرية
- **بكتيريا التحلل**
- فطر الخميرة
- فطر بنسيليوم نوتاتم

13. من المخطط التالي: ما الميكروب المسئول عن صناعة جبن الريكفورت

- A
- B
- C
- **D**

14. يعد فطر الخميرة مصدرا لفيتامين ... المركب الغني بالمركبات المضادة للاكسدة

- A
- **B**
- C
- D

15. تحتاج النباتات البقولية الي عنصر ... الذي لا تستطيع امتصاصه من الهواء الموجود بالتربة

- الاكسجين
- الهيدروجين
- **النيتروجين**
- الكربون

16. الزبادي غذاء غني بالبروتين اللازم لبناء الجسم ونمو العضلات وغني ب ... اللازم لسلامة العظام

- البوتاسيوم
- الصوديوم
- الماغنسيوم
- **الكالسيوم**





الترم
الأول
2024/2025

الوحدة الثالثة
الكائنات الحية
وتركيبتها

الصف
اولى
اعدادى

المادة
علوم



17. تستطيع الميكروبات الضارة أن تدخل جسم الانسان عن طريق

- عملية التنفس
- تناول الغذاء الملوث
- اختراق الجلد والوصول الي الدم
- **جميع ما سبق**

18. كل مما يلي من خصائص الميكروب المسبب لمرض الدوسنتاريا ما عدا

- كائن وحيد الخلية
- **من أوليات النواة**
- من حقيقيات النواة
- من البروتوزوا

19. يجب الالتزام بكل مما يلي للوقاية من الأمراض ما عدا

- غسل الخضراوات والفاكهة جيدا
- شرب ما لا يقل عن ٣ لترات ماء نقي يوميا
- **ترك الغذاء مكشوقا**
- غسل اليدين قبل تناول الطعام

20. يختلف الميكروب المستخدم في صناعة الكحول الايثيلي عن الميكروب المسبب لمرض

التيفويد في احتوائه علي

- غشاء بلازمي
- سيتوبلازم
- جدار خلوي
- **نواة**

21. اي مما يلي يعبر عن الكائن المسبب لمرض التيفويد

- **بروتوزوا وحيد الخلية**
- بكتيريا وحيدة الخلية
- فطر وحيد الخلية
- فطر عديد الخلايا





الترم
الأول
2024/2025

الوحدة الثالثة
الكائنات الحية
وتركيبتها

الصف
أولى
إعدادي

المادة
علوم



22. من الأمراض التي تنتقل عن طريق الغذاء الملوث بالميكروب

- تصلب الشرايين
- الدوسنتاريا
- التيفويد
- (٣، ٢) معا

23. أي الأعراض التالية تنتج عند الإصابة بمرض الدوسنتاريا

- الحمى الشديدة
- الآلام بالعضلات
- الانتفاخ وآلام المعدة
- فقدان الشهية

24. نوع من أنواع البكتيريا يصيب القناة الهضمية ويسبب مرضاً من أعراضه ارتفاع درجة

حرارة الجسم حتى تصل إلى 40° مئوية هو بكتيريا

- العقد الجذرية
- انتاميا هستولوتيكا
- السالمونيلا التيفية
- الكوليرا

25. الميكروب المسئول عن جين الريكفورتى هو

- انتاميا هستولوتيكا
- السالمونيلا
- البكتيريا العقدية
- بنسيليوم ريكفورتى

26. من طرق علاج مرض الدوسنتاريا

- المضاد الحيوي
- مضاد الطفيليات
- الراحة التامة
- النظافة الشخصية





الترم
الأول
2024/2025

الوحدة الثالثة
الكائنات الحية
وتركيبتها

الصف
أولى
اعدادى

المادة
علوم



27. تقوم بكتيريا اللبن الزبادي بتحويل سكر ... الي حمض لاكتيك

- الجلوكوز
- اللاكتوز
- السكروز
- الفركتوز

28. تمد البكتيريا العقدية ... بالنيتروجين الذي يصعب الحصول عليه من التربة

- البقوليات
- النشويات
- الكربوهيدرات
- البروتينات

29. مضاد حيوي يستخلص من فطر بنسيليوم نوتام

- الاوجمنتين
- البنسلين
- السوبراكس
- السوفاتكس

30. يعيش الميكروب المسبب لمرض الدوسنتاريا في

- الأمعاء الدقيقة
- المعدة
- القولون

• الأمعاء الغليظة

31. من أعراض الإصابة بمرض التيفويد

- الحمي الشديدة
- الانتفاخ وآلام بالمعدة
- الآلام العضلات

جميع ما سبق





الترم
الأول
2024/2025

الوحدة الثالثة
الكائنات الحية
وتركيبتها

الصف
أولى
اعدادى

المادة
علوم



السؤال الثاني صوب ما تحته خط :-

1. يرجع الطعم المميز الجبنة الريكفورت الي فطر الخميرة فطر بنسيليوم ريكفورتى
2. تتشابه وظيفة فطر بنسيليوم نوتاتم مع فطر بنسيليوم ريكفورتى تختلف
3. من أمثلة الميكروبات النافعة بكتيريا سالمونيلا البكتيريا العقدية
4. تعتبر البكتيريا العقدية من الميكروبات حقيقية النواة أولية
5. تعتبر كل الميكروبات ضارة بعضها
6. شرب ما لا يقل عن التر من الماء يوميا يقي من الإصابة بالأمراض 3 لتر
7. ينتقل مرض الدوسنتاريا عن طريق تناول أطعمة ملوثة بالسالمونيلا التيفويد
8. تتسبب بكتيريا اللبن الزبادى في إصابة الإنسان يحمي التيفويد السالمونيلا التيفية
9. بكتيريا السالمونيلا تصيب الأوعية الدموية وتسبب مرض التيفويد القناة الهضمية
10. فقدان الشهية وانخفاض الوزن مع التعب المستمر من أعراض الإصابة بمرض التيفويد

الدوسنتاريا

السؤال الثالث أكمل الفراغ بما هو مناسب فيما يلي:

1. اكتشف العالم الكسندر فلمنج اول مضاد حيوي فعال لمقاومة بعض أنواع البكتيريا
2. عند صناعة الزيتون المخلل يتم إضافة ملعقة سكر إلى المحلول الملحي كمصدر غذائي للبكتيريا المفيدة
3. من أمثلة الميكروبات النافعة التي لا تحتوي علي نواة حقيقية البكتيريا العقدية و بكتيريا التحلل
4. من أمثلة الفطريات التي يمكن استخراج مضاد حيوي منها فطر بنسيليوم نوتاتم
5. يستخدم فطر الخميرة في صناعة الخبز و الكحول الايثيلي
6. يعرف مرض الدوسنتاريا باسم الزحار الاميبى
7. من العادات الصحية السليمة للوقاية من الإصابة بالأمراض غسل اليدين قبل تناول الطعام و غسل الخضراوات جيدا
8. من أعراض الإصابة بمرض الدوسنتاريا انخفاض الوزن و فقدان الشهية





الترم
الأول
2024/2025

الوحدة الثالثة
الكائنات الحية
وتركيبتها

الصف
أولى
إعدادي

المادة
علوم



9. يستخدم المضاد الحيوي البنسلين لمقاومة البكتيريا المسببة لبعض الأمراض **الدفترية** و **التهاب اللوزتين**

10. تساهم بكتيريا **التحلل** في زيادة خصوبة التربة والحفاظ علي دورة العناصر في الطبيعة

السؤال الرابع ضع كلمة صح امام العبارة الصحيحة وكلمة خطأ أمام العبارة الخاطئة

الإجابة

- | رقم العبارة | العبارة | الإجابة |
|-------------|--|---------|
| 1 - | يمكن تصنيف الفيروسات من ضمن أوليات النواة بسبب أضرارها الشديدة | خطأ |
| 2 - | يستطيع نبات البرسيم امتصاص نيتروجين الهواء الجوي | خطأ |
| 3 - | يعمل السكر كمصدر غذائي للبكتيريا المفيدة التي تقوم بتحويل السكريات الي حمض اللاكتيك | صح |
| 4 - | انتاميبا هستولوتيكا تعتبر من الفطريات حقيقية النواة | خطأ |
| 5 - | يمكن الاحتفاظ بالزبادي خارج الثلاجة لفترات طويلة | خطأ |
| 6 - | يعتبر البرسيم من النباتات التي تعيش جذورها البكتيريا العقدية التي تمدها بالنيتروجين | صح |
| 7 - | من أمثلة الفطريات المفيدة فطر بنسيليوم نوتاتم وفطر عفن الخبز | خطأ |
| 8 - | فطر البنسيليوم من الكائنات حقيقية النواة بينما بكتيريا التحلل من الكائنات أولية النواة | صح |
| 9 - | تستطيع الميكروبات الضارة أن تدخل جسم الانسان عن طريق النقل | خطأ |
| 10 - | التيفويد مرض فيروسي يصيب القناة الهضمية | خطأ |



نلهمك لتبدع ...!



الترم
الأول
2024/2025

الوحدة الثالثة
الكائنات الحية
وتركيبتها

الصف
أولى
إعدادي

المادة
علوم



السؤال الخامس

علل ما يأتي :

- يحتاج النبات الأخضر الي عنصر النيتروجين لكي ينمو
لان النيتروجين يدخل في بناء البروتين المستخدم في نمو خلايا وأنسجة النبات
- يلجأ المزارعون بعد حصاد النباتات البقولية الي ترك جذورها في التربة
حتى تتحلل بواسطة بكتيريا التحلل الي مركبات نيتروجينية قابلة للذوبان في الماء وهو ما يزيد
من خصوبة التربة ويحافظ علي دورة العناصر في الطبيعة
- الزبادي غذاء ضروري لجسم الانسان
لأنه غني بالبروتين اللازم لبناء الجسم ونمو العضلات وغني بالكالسيوم اللازم لسلامة العظام
والأسنان
- تضاف كمية قليلة من زبادي سابق التحضير الي اللبن عند صناعة اللبن الزبادي
لأنه يحتوي علي بكتيريا اللبن الزبادي التي تعمل علي تحويل سكر اللاكتوز الي حمض اللاكتيك
الذي يعطر مذاقه وقوامه المميزين
- إضافة ملعقة من السكر إلي المحلول الملحي المستخدم عند صناعة الزيتون
لتقليل المرارة وتحسين الطعم ، حيث ان السكر يعمل كمصدر غذائي للبكتيريا المفيدة التي تقوم
بتحويل السكريات الي حمض اللاكتيك

اكتب المصطلح العلمي

السؤال السادس

- كائنات حية دقيقة لا تري بالعين المجردة وتنتشر في كل مكان حولنا وداخل أجسامنا قد
تكون نافعة أو ضارة **الميكروبات**
- نوع من أنواع البكتيريا تعيش بداخل العقد الجذرية في جذور النباتات البقولية **البكتيريا
العقدية**
- نوع من أنواع البكتيريا تحلل جذور النباتات البقولية الي مركبات نيتروجينية **بكتيريا
التحلل**
- مرض بكتيري يسببه نوع من البكتيريا تسمى بكتيريا السالمونيلا **حمي التيفويد**
- كانن وحيد الخلية من البروتوزوا يعيش في الأمعاء الغليظة **انتاميبا هستولوتিকা**





الترم
الأول
2024/2025

الوحدة الثالثة
الكائنات الحية
وتركيبتها

الصف
أولى
إعدادي

المادة
علوم



السؤال السابع

السؤال السابع

- من حيث ١- الميكروب المسبب
- ٢- مكان الميكروب
- ٣- طرق انتقال المرض
- ٤- الأعراض
- ٥- طرق العلاج

| وجه المقارنة | مرض الدوسنتاريا | مرض التيفويد |
|--------------------------|--|---|
| الميكروب المسبب له | انتاميبا هستولوتيكا | بكتيريا السالمونيلا التيفية |
| مكان الميكروب داخل الجسم | الأمعاء الغليظة | القناة الهضمية |
| طريقة العدوي | تناول غذاء ملوث بالميكروب | تناول أطعمة ملوثة بالسالمونيلا |
| الاعراض | اسهال مع الام بالمعدة فقدان الشهية انخفاض الوزن التعب المستمر | الحمى الشديدة الشعور بالتعب والصداع انتفاخ وآلام المعدة الام العضلات |
| طرق العلاج | استخدام مضادات الطفيليات | استخدام المضادات الحيوية |

السؤال الثامن

السؤال الثامن

2. عدم الاحتفاظ بالزبادي في الثلاجة يؤدي إلى استمرار نشاط بكتيريا اللبن الزبادي وهو ما يؤدي إلى إنتاج المزيد من حمض اللاكتيك الذي يزيد من حموضة الزبادي فيفسد طعمه
3. تناول غذاء ملوث بميكروب انتاميبا هستولوتيكا الإصابة بمرض الدوسنتاريا
4. تناول غذاء ملوث بميكروب السالمونيلا التيفية الإصابة بمرض التيفويد





الترم
الأول
2024/2025

الوحدة الثالثة
الكائنات الحية
وتركيبتها

الصف
أولى
إعدادي

المادة
علوم



ب- قارن بين فطر الخميرة وفطر بنسيليوم نوتاتم من حيث الاستخدام

فطر الخميرة :

- يستخدم في صناعة الخبز والكحول الإيثيلي
- يعتبر مصدرا لفيتامين B المركب
- غني بالمركبات المضادة للأوكسدة

فطر بنسيليوم نوتاتم:

يستخلص من المادة التي يفرزها الفطر المضاد الحيوي (البنسلين) المستخدم في مقاومة البكتيريا المسببة لبعض الأمراض مثل الدفتريا والتهاب اللوزتين

السؤال التاسع

اذكر طرق انتقال الميكروبات الضارة

ب- كيفية الوقاية منها

ج- العادات الصحية التي يلزم اتباعها

ا- طرق العدوي :- عملية التنفس- تناول الغذاء الملوث – اختراق الجلد والوصول للدم

ب- الوقاية منها: - استخدام مضادات الطفيليات – المضادات الحيوية

ج- العادات الصحية التي يجب الاهتمام بها:-

- غسل الخضراوات والفاكهة جيدا قبل تناولها
- غسل اليدين قبل تناول الطعام وبعد الخروج من دورة المياه
- غسل الأسنان بفرشاة شخصية بعد تناول الوجبات الغذائية
- شرب ما لا يقل عن ٣ لتر من الماء يوميا
- عدم ترك الغذاء مكشوقا فلحمايته من التلوث

السؤال العاشر

ا- ادرس الشكل المقابل ثم اجب



• ما اسم الفطر فطر الخميرة

• صنف هذا الفطر حقيقيات النواة وحيدة الخلية

• اذكر اهم استخدامات الفطر في الصناعة





الترم
الأول
2024/2025

الوحدة الثالثة
الكائنات الحية
وتركيبتها

الصف
أولى
اعدادى

المادة
علوم



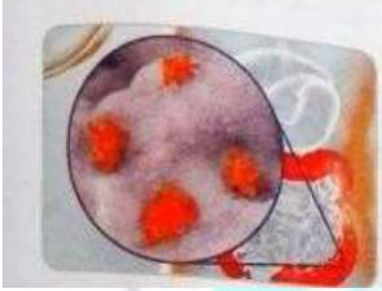
يستخدم في صناعة الخبز والكحول الايثيلي - يعتبر مصدر لفيتامين B المركب

غني بالمركبات المضادة للأكسدة

ب- ما النتيجة المتوقعة عند إضافة كوب زبادي سابق التحضير الي اللبن المعد لتحضير الزبادي

يساعد علي تخمر اللبن عند وضعه في مكان دافئ ($35^{\circ}C - 45^{\circ}C$)

ا - ادرس الشكل المقابل لكائن طفيلي يصيب الأمعاء الغليظة ثم اجب :



• ما اسم الميكروب انتاميبا هستولوتيكيا

• ما اسم المرض الناتج عند الإصابة به الدوستتاريا

• ما الأعراض الناتجة عند الإصابة

اسهال - الام بالمعدة - فقدان الشهية - انخفاض الوزن - التعب المستمر

• ما طريقة العلاج استخدام مضادات الطفيليات

ب- ادرس الشكل المقابل لبكتيريا تصيب القناة الهضمية ثم اجب :

• ما اسم الميكروب السالمونيلا التيفية

• ما اسم المرض الناتج عند الإصابة به التيفويد

• اذكر اهم اعراض الإصابة بالميكروب

الحمي الشديدة - الصداع - الام بالمعدة والعضلات - انتفاخ

بالمعدة

• ما طريقة العلاج استخدام المضادات الحيوية

